

The image features the letters 'ISR' in a bold, three-dimensional, golden font. The letters are highly reflective, with bright highlights and deep shadows that give them a metallic, polished appearance. They are set against a white background with subtle, wavy, light gray lines that create a sense of depth and movement. The overall aesthetic is clean, modern, and professional.

ISR

Studio Tecnico Associato

Ingg. Flavio Artemisio - Francesco Bianchi - Paolo Monfisani

All'ingegnere compete rivestire di vita, conforto e
speranza lo scheletro della scienza

Herbert Hoover



ISR

Ingegneria Sicurezza Rilievi

Studio Tecnico Associato

CHI SIAMO

ISR nasce nel 2011 a seguito di una comune esperienza lavorativa in una società di ingegneria prima, e di alcuni anni di collaborazione come liberi professionisti poi. L'evoluzione del mercato, e la acquisita consapevolezza dell'efficienza del lavoro di squadra, ci hanno portato a riunire le competenze maturate in un progetto comune.

L'organico dello studio è costituito dagli ingg. Artemisio, Bianchi e Monfisani, ingegneri civili a indirizzo strutture. La condivisione delle conoscenze acquisite, unita alla consolidata abitudine a lavorare sia in team che separatamente, ha reso possibile la costituzione di un gruppo di lavoro estremamente flessibile ed intercambiabile, che garantisce tempi di risposta rapidi, senza compromettere la qualità del prodotto offerto ai nostri clienti.

Punto di orgoglio dello Studio è la capacità di sviluppare i progetti totalmente all'interno della propria struttura, dalla parte prettamente commerciale, al rilievo o comunque alle fasi preliminari di una commessa, fino alla redazione delle tavole esecutive, la Direzione lavori, piuttosto che il Coordinamento Sicurezza: tutto viene svolto internamente.

Crediamo fermamente che una eccessiva disgregazione del processo produttivo possa essere causa di perdita di informazioni, fluttuazione del livello qualitativo finale, oltre che perdita di tempo nel passaggio delle informazioni.

Particolare cura e centralità, in tale metodologia, è data all'esecuzione dei rilievi delle strutture esistenti, sulle quali ISR è spesso chiamata ad intervenire. La presa visione diretta delle problematiche in sito è garanzia di accuratezza di un prodotto rispondente alle reali problematiche presenti. Per tale motivo abbiamo conseguito l'abilitazione al lavoro in sospensione su fune, presso il Collegio Nazionale delle Guide alpine: tutto ciò per verificare in prima persona, con l'occhio dell'ingegnere, lo stato di salute delle strutture oggetto di intervento, ovunque esse siano e praticamente in ogni condizione di accessibilità.

COSA PROPONIAMO

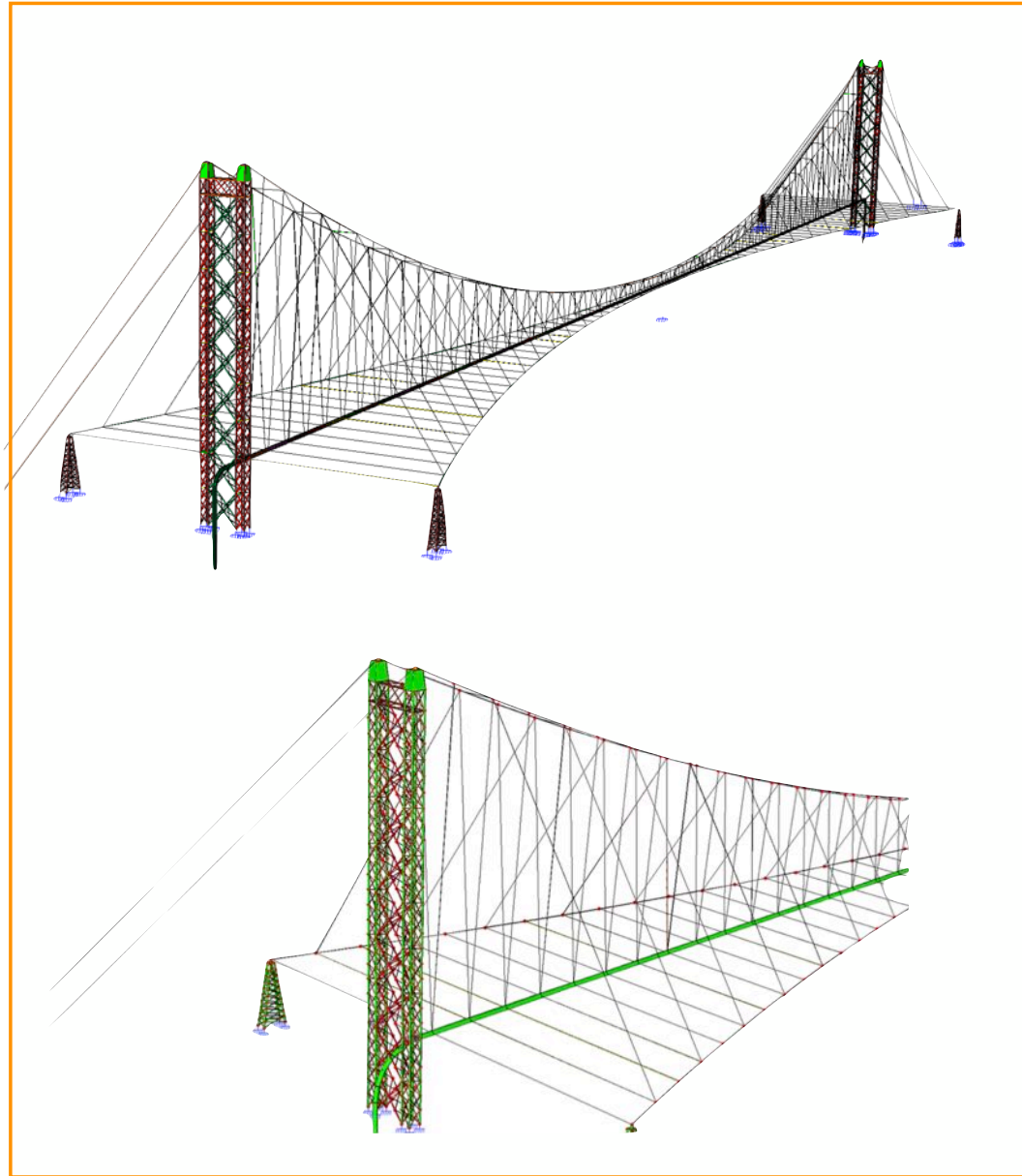
ISR si pone come obiettivo l'affiancamento al proprio Cliente per conseguire i risultati prefissati. Il Cliente è, per noi, sia il nostro interlocutore diretto (altra società di servizi) sia il destinatario finale della prestazione (il Committente in senso stretto). In questi anni infatti, siamo stati al fianco dei nostri clienti per fornire tutti quei servizi che, per la specializzazione richiesta, non erano direttamente fornibili dalla società titolare dell'incarico. In un rapporto di completa trasparenza, ISR si propone, quindi, come un partner tecnico che possa dare le competenze specifiche necessarie al raggiungimento della soddisfazione del Committente. La forza di questa sinergia si esplica con lo sfruttamento massimo dei punti di forza dei vari attori: la forza commerciale di uno si affianca alla preparazione tecnica dell'altro, per aprire nuove possibilità ed esperienze anche in mercati diversi dal cosiddetto core business aziendale.

Allo stesso modo, per incarichi diretti, affianchiamo il Committente proponendo le soluzioni tecniche migliori in termini sia economici che di qualità del prodotto finale.

**IL NOSTRO NOME DICE
COSA FACCIAMO:**

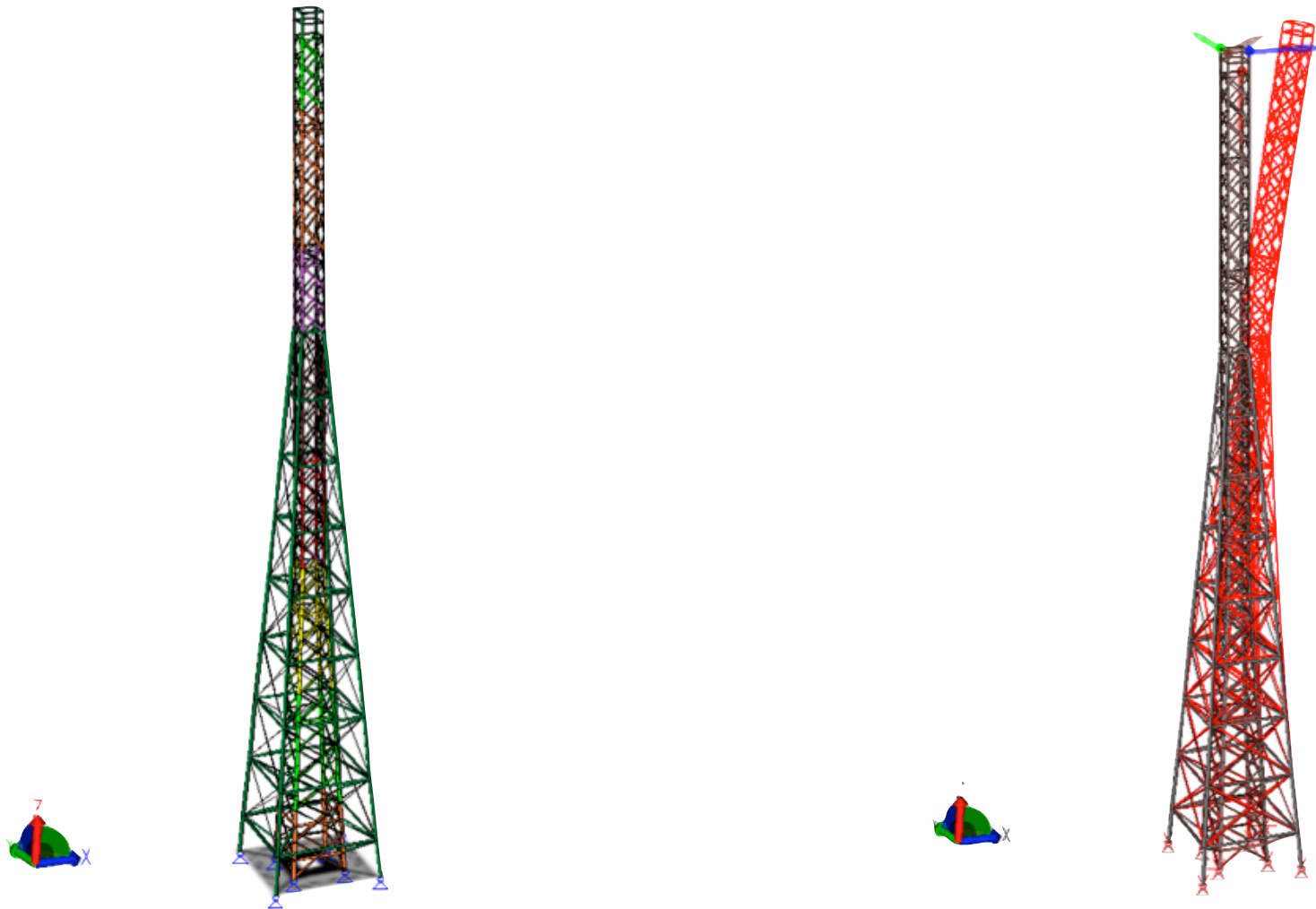
Ingegneria

- Verifiche statiche e sismiche strutture in c.a., acciaio, legno
- Analisi strutturali lineari, non lineari, statiche e dinamiche
- Stress analysis di componenti strutturali al vero
- Dimensionamento nodi e particolari costruttivi

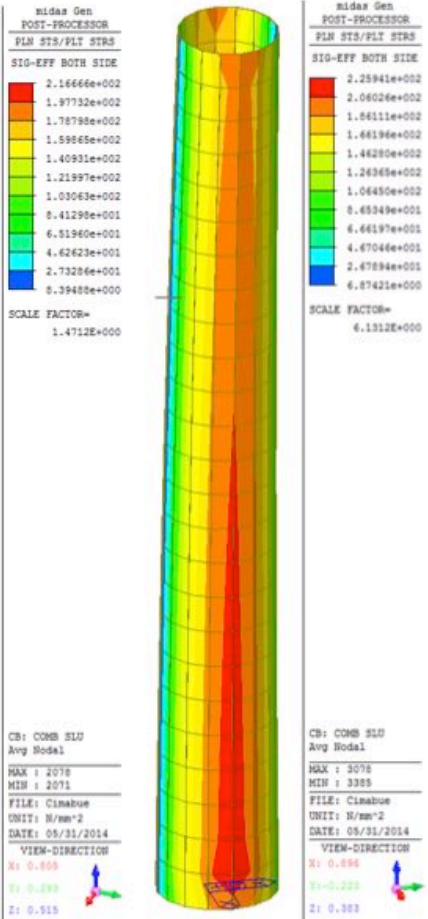
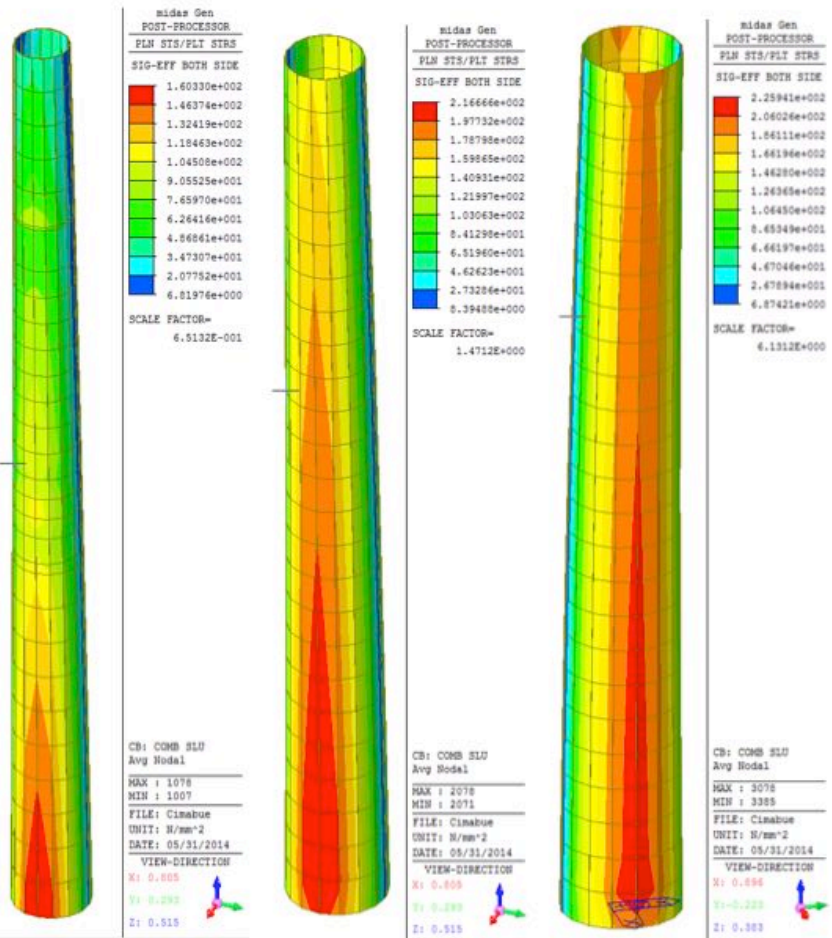


Verifica statica gasdotto
sospeso su funi (rilievo e
modellazione a elementi finiti)
- lunghezza complessiva 285
m





Analisi a Elementi Finiti per applicazione di strutture di rinforzo su traliccio esistente H=40 m (realizzazione di struttura esterna in tubolari e controventi in fune): modello geometrico e deformata



midas Gen
POST-PROCESSOR
VIBRATION MODE

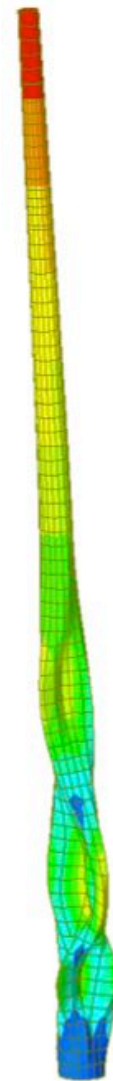
FREQUENCY
(CYCLE/SEC)
0.905223

NATURAL PERIOD
(SEC)
1.104700

MPM(%)
DX= 21.487191
DY= 60.729836
DZ= 0.000038
RX= 12.334115
RY= 4.364083
RZ= 0.040218

Mode 1

MAX : 67
MIN : 3080
FILE: Cimabue
UNIT: [cps]
DATE: 05/30/2014
VIEW-DIRECTION
X: -0.483
Y: -0.837
Z: 0.259



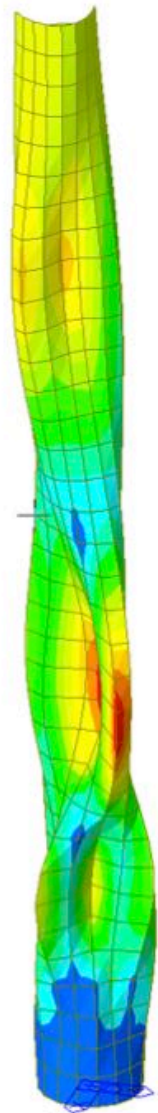
midas Gen
POST-PROCESSOR
BUCKLING MODE

2.16773e-004
1.97067e-004
1.77360e-004
1.57653e-004
1.37947e-004
1.18240e-004
9.85334e-005
7.88267e-005
5.91200e-005
3.94133e-005
1.97067e-005
0.00000e+000

CRITICAL LOAD
FACTOR=2.722E+001

Mode 1

MAX : 1008
MIN : 3088
FILE: Cimabue
UNIT:
DATE: 06/03/2014
VIEW-DIRECTION
X: 0.943
Y: 0.180
Z: 0.216



midas Gen
POST-PROCESSOR
BUCKLING MODE

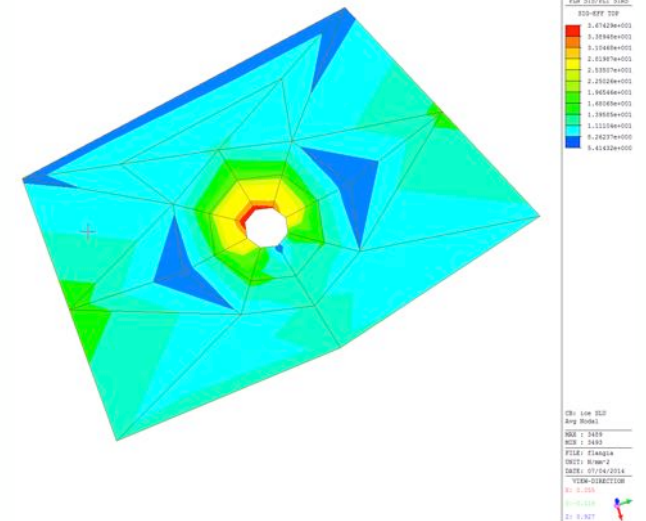
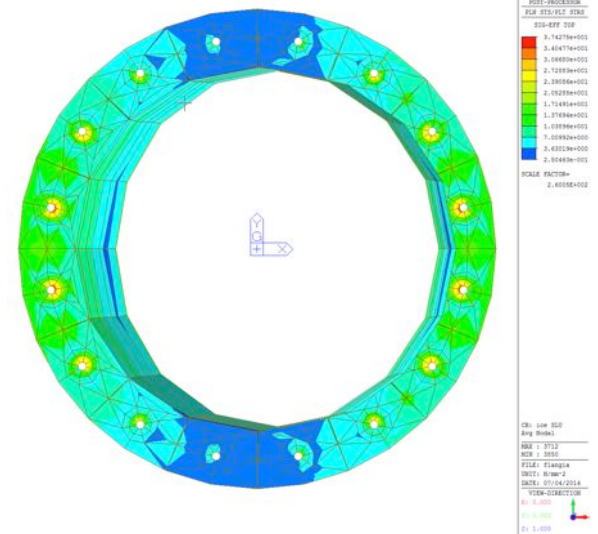
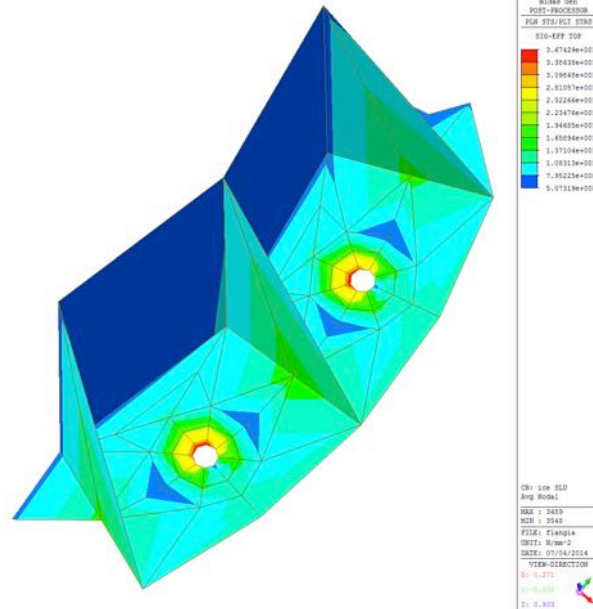
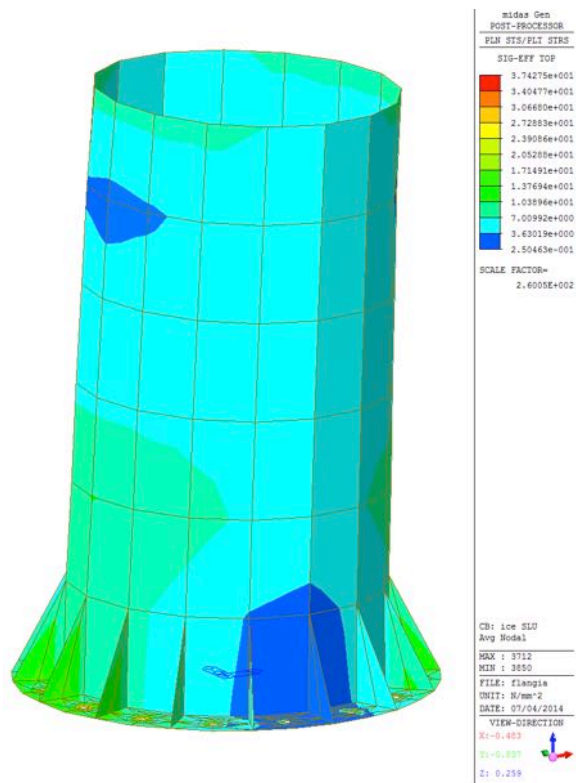
1.55759e-004
1.41599e-004
1.27439e-004
1.13279e-004
9.91191e-005
8.49592e-005
7.07994e-005
5.66395e-005
4.24796e-005
2.83197e-005
1.41599e-005
0.00000e+000

CRITICAL LOAD
FACTOR=2.722E+001

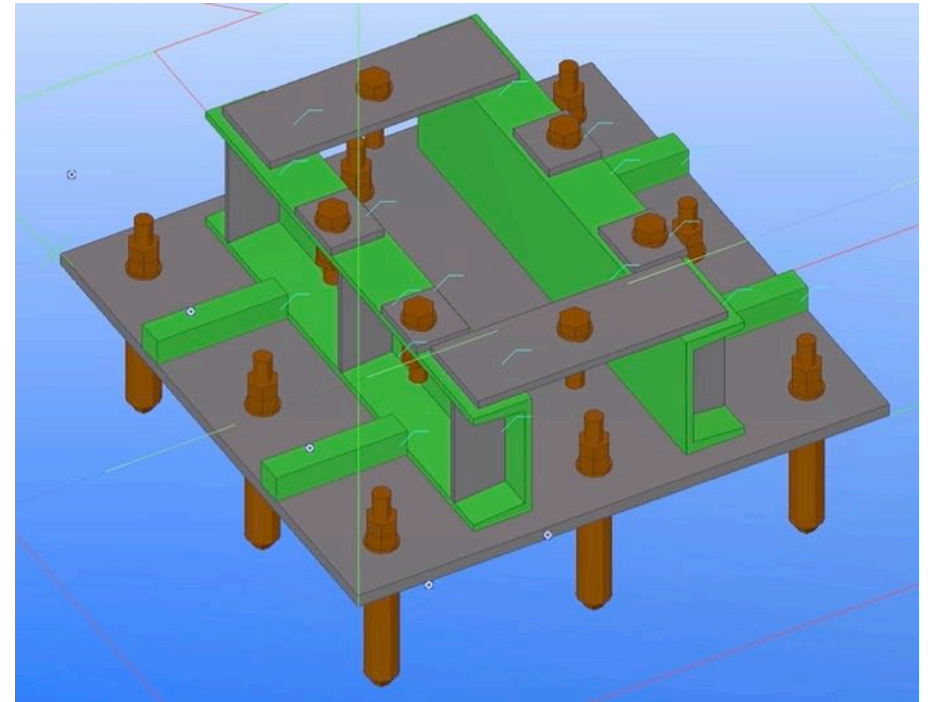
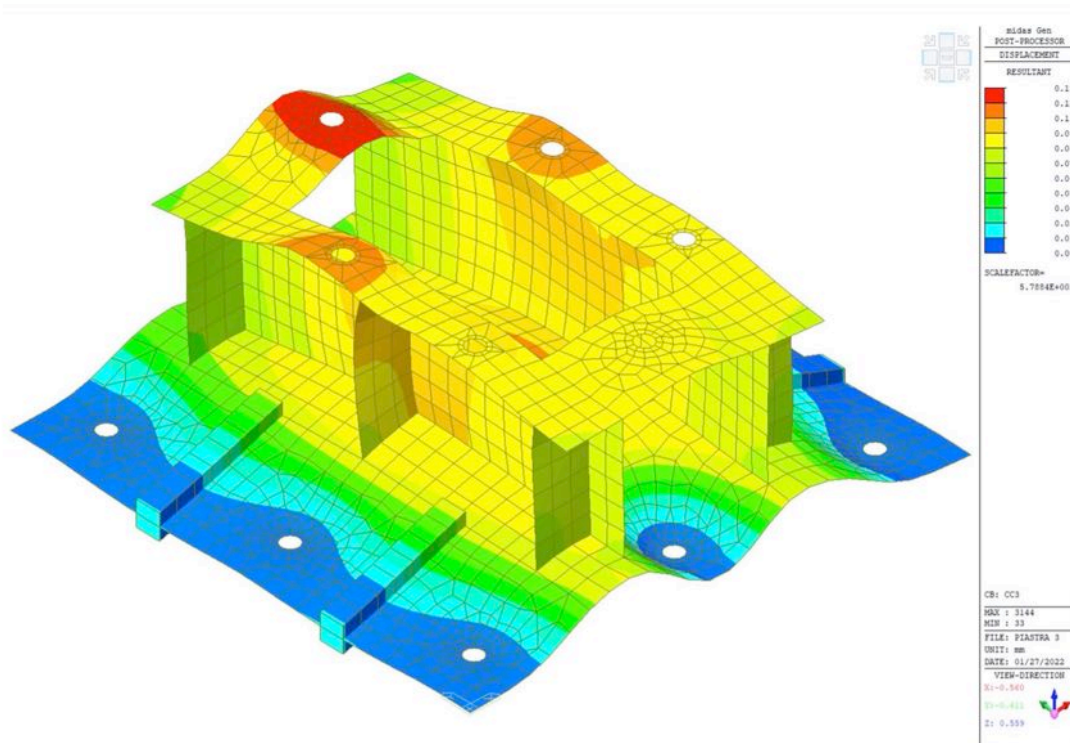
Mode 1

MAX : 5184
MIN : 3080
FILE: Cimabue
UNIT:
DATE: 06/03/2014
VIEW-DIRECTION
X: 0.873
Y: 0.262
Z: 0.423

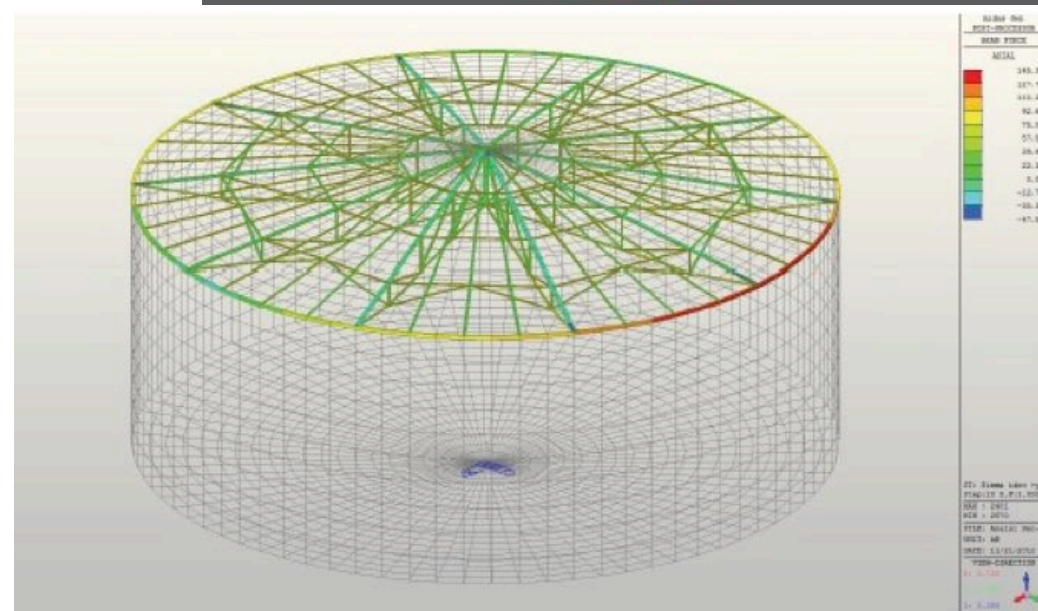
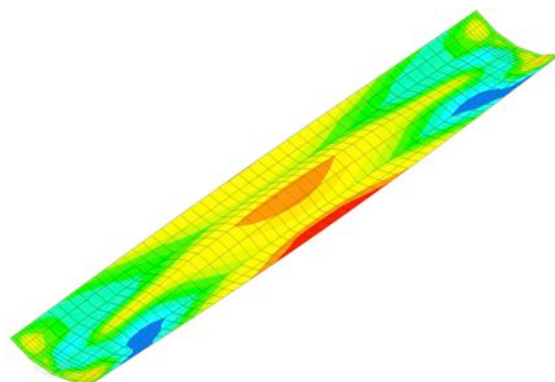
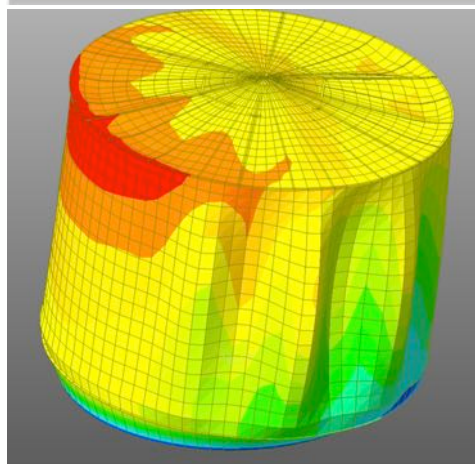
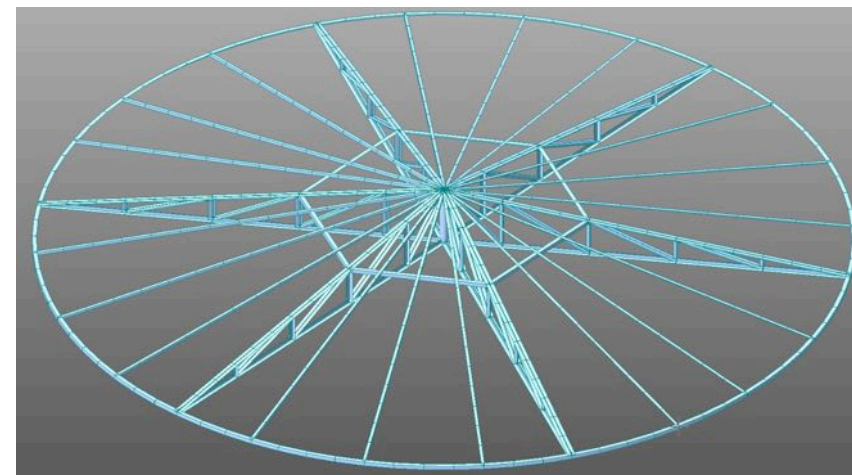
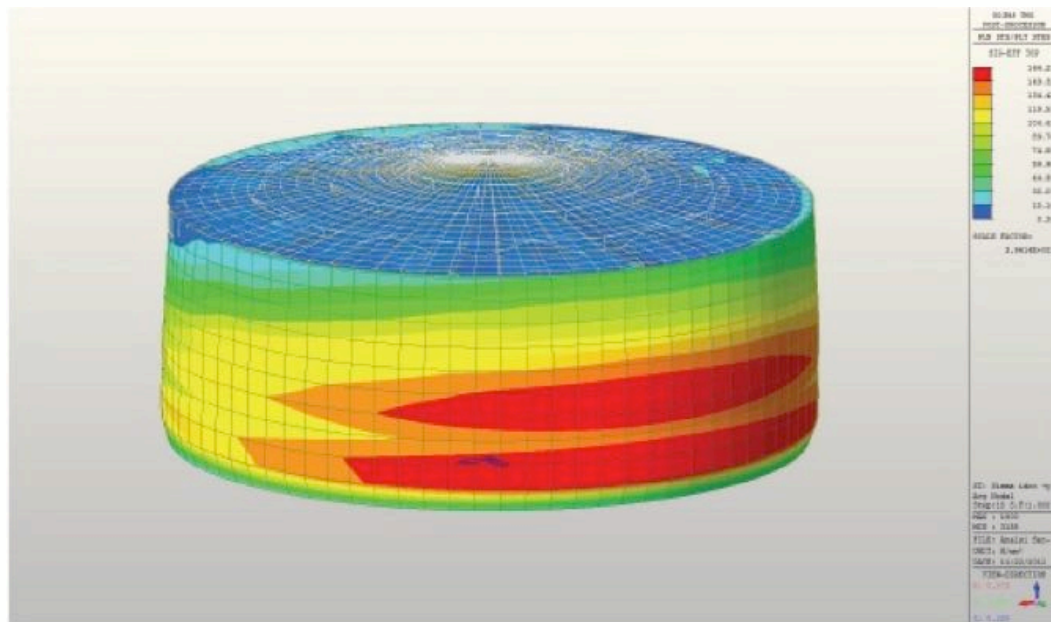
Analisi a Elementi Finiti palo poligonale: stress analysis dei tre tronchi, calcolo periodo proprio della struttura, analisi di instabilità Euleriana globale delle lamiere sottili dei gusci.



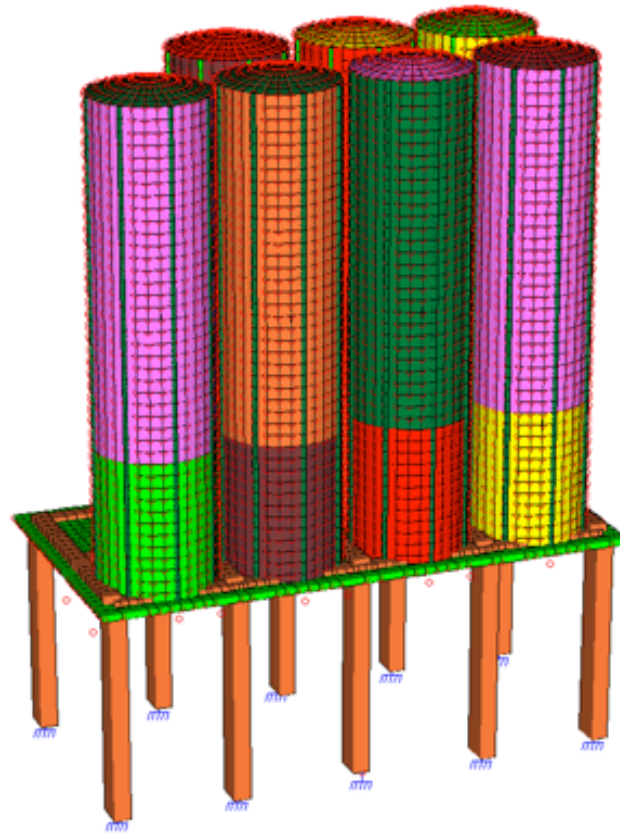
Analisi a Elementi Finiti di dettaglio flangia di base palo poligonale: studio dello stato di sforzo nelle nervature e nella zona dei tirafondi di ancoraggio alla fondazione



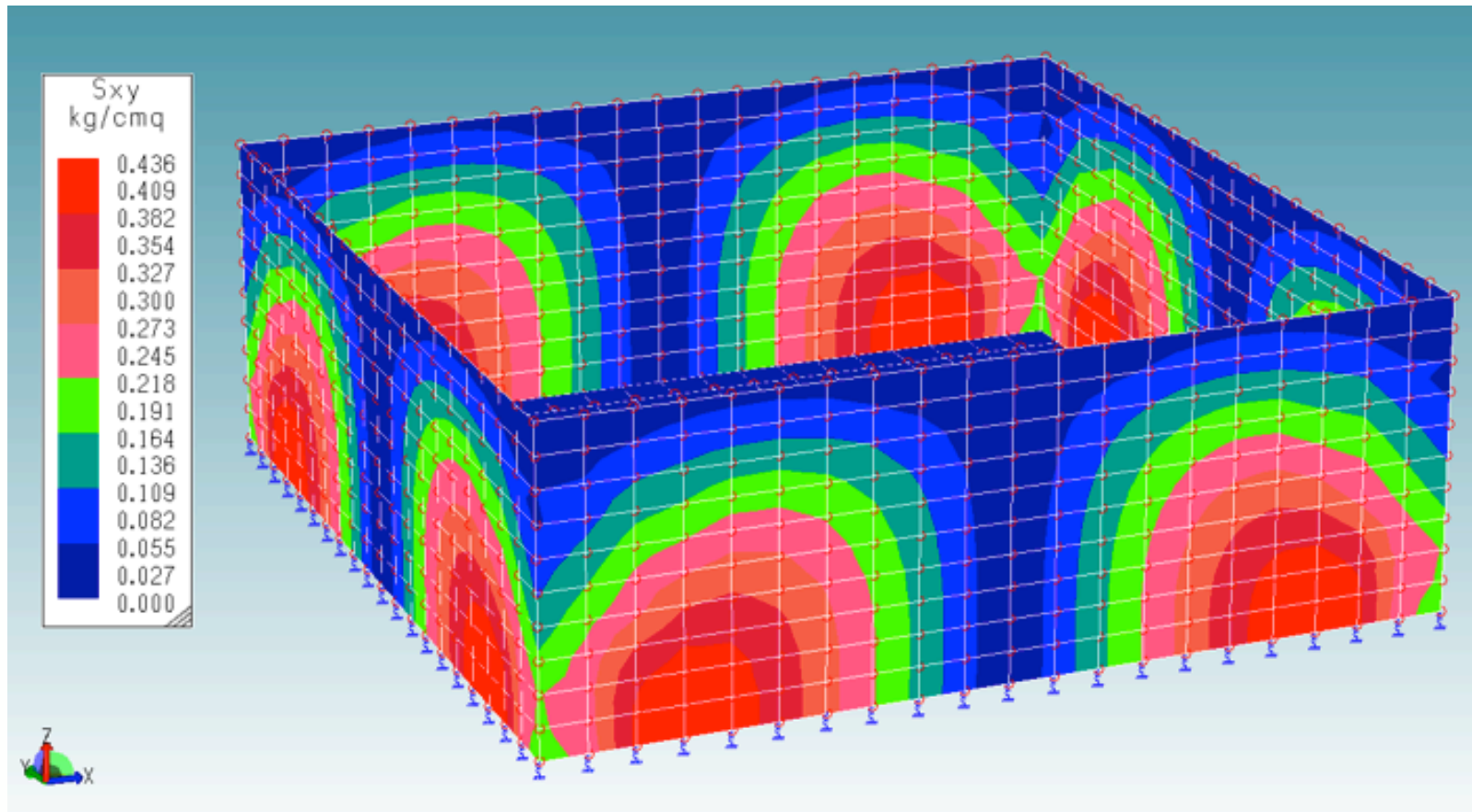
Progettazione e analisi a Elementi Finiti di piastra di interfaccia in carpenteria metallica.



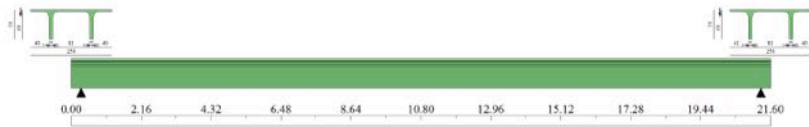
Analisi sismica non lineare in grandi spostamenti per serbatoio in acciaio di contenimento carburante avio (aeroporto Fiumicino) - Stress analysis serbatoio interrato a doppia parete con deformazione impressa (aeroporto Orio al Serio)



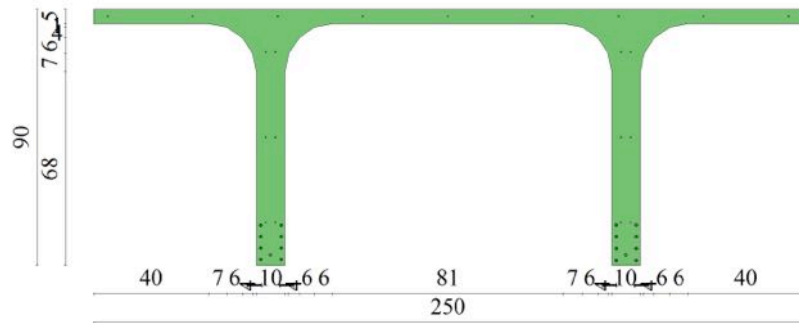
Analisi a elementi finiti di silos per
contenimento materiale granulare



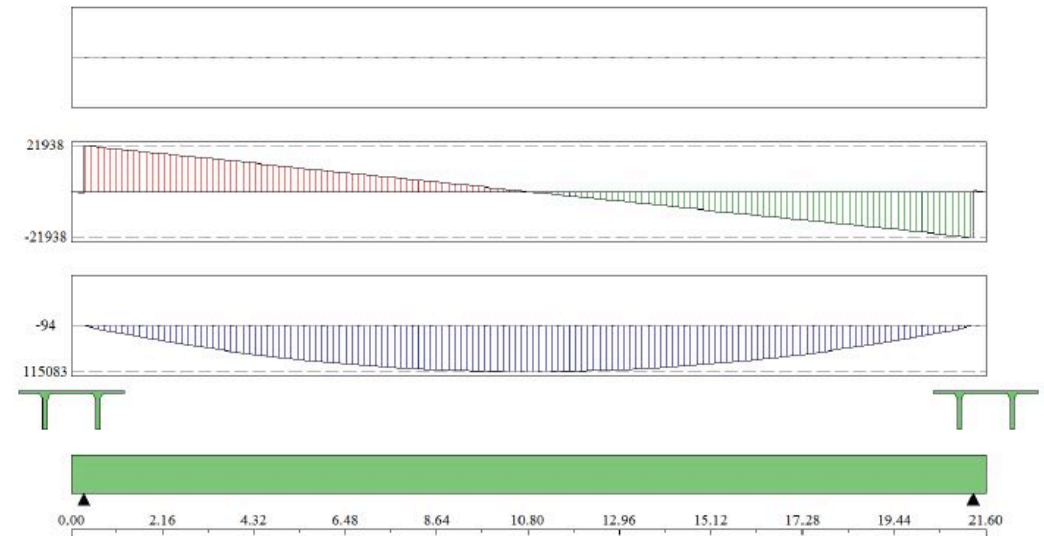
Analisi a elementi finiti di vasca raccolta acque reflue
dimensioni 8.0 x 8.0 x 3.0: mappa di sforzo



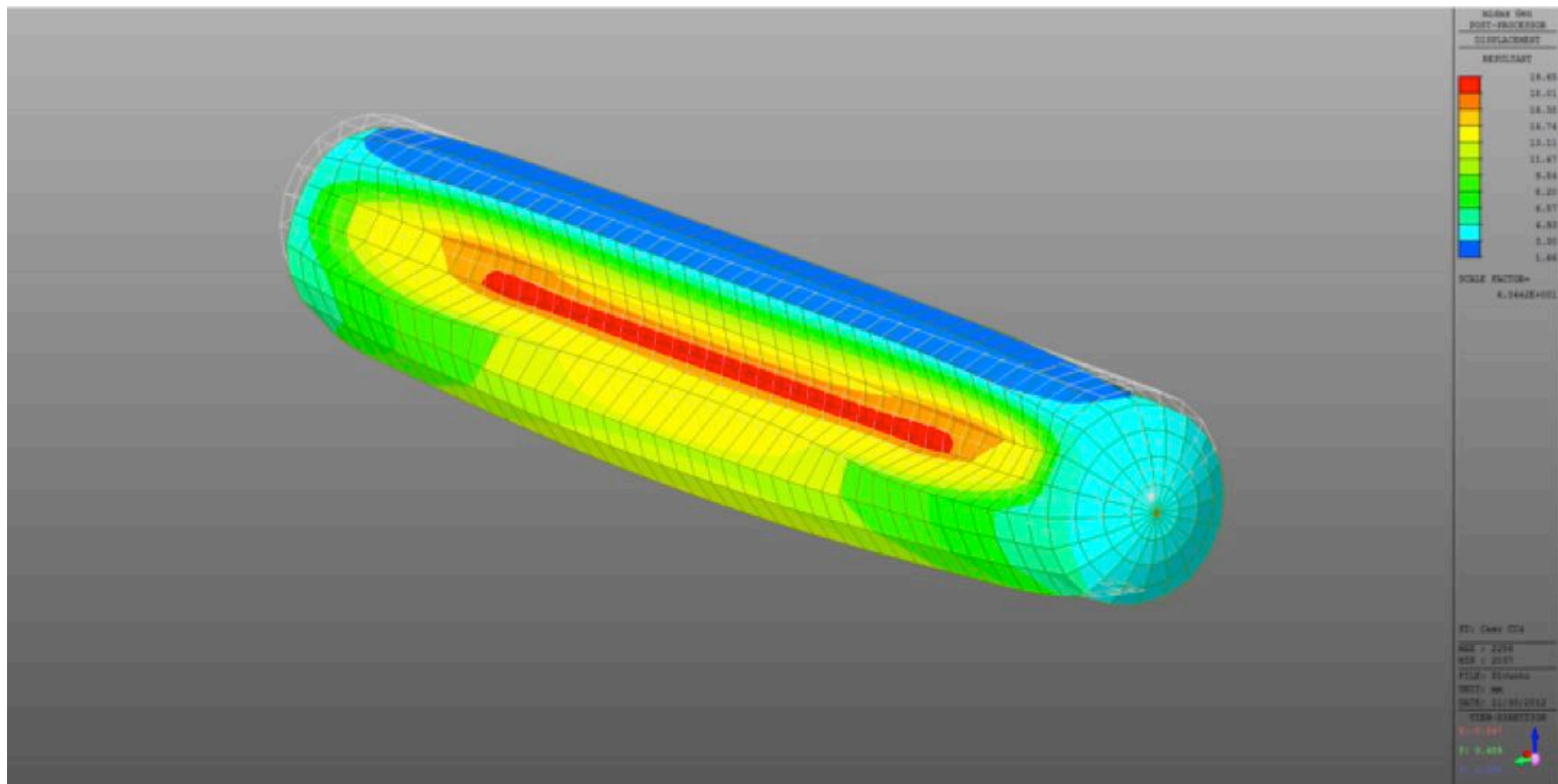
Sezione trasversale:



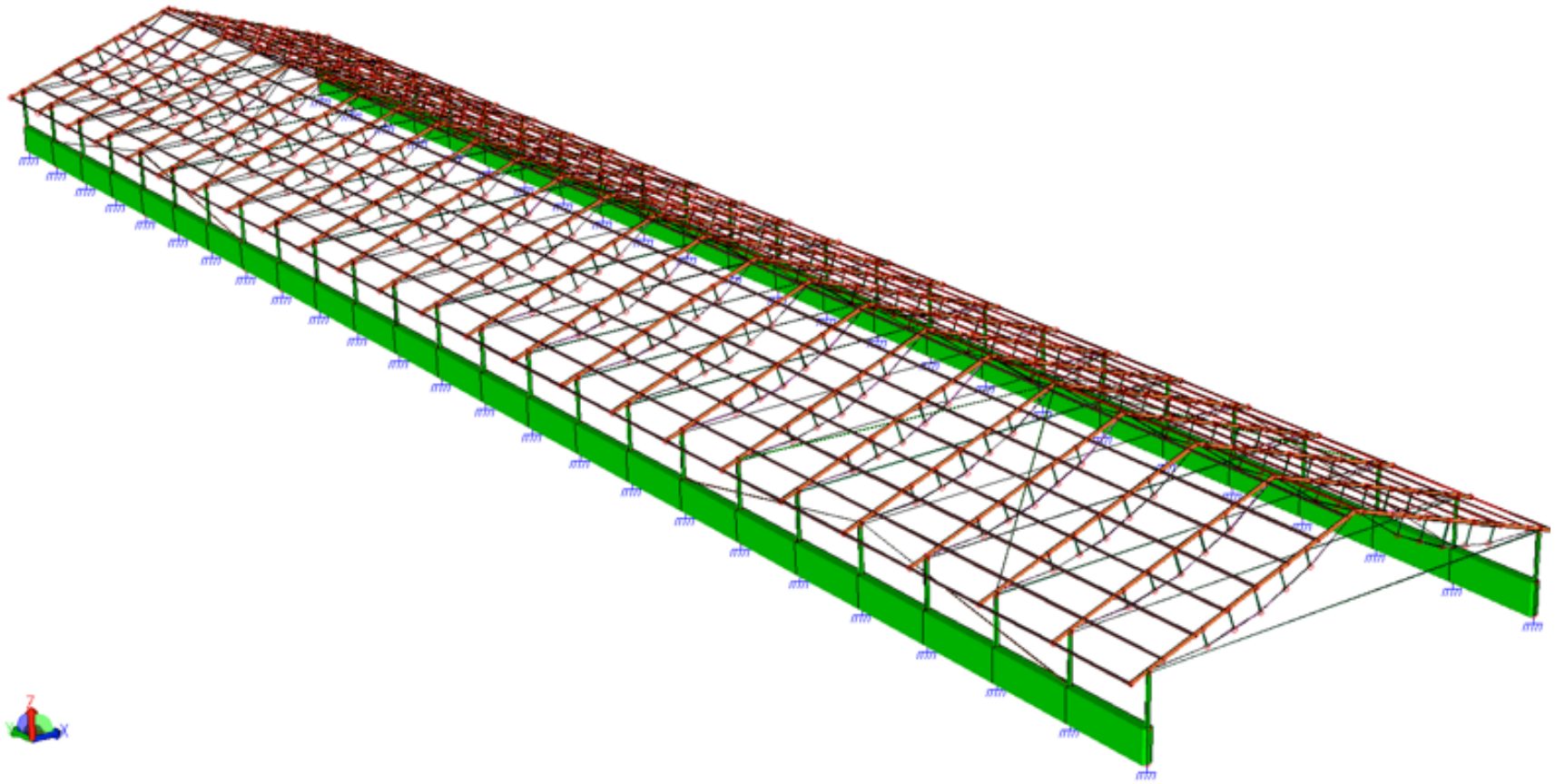
Sollecitazioni carichi, involuppo:



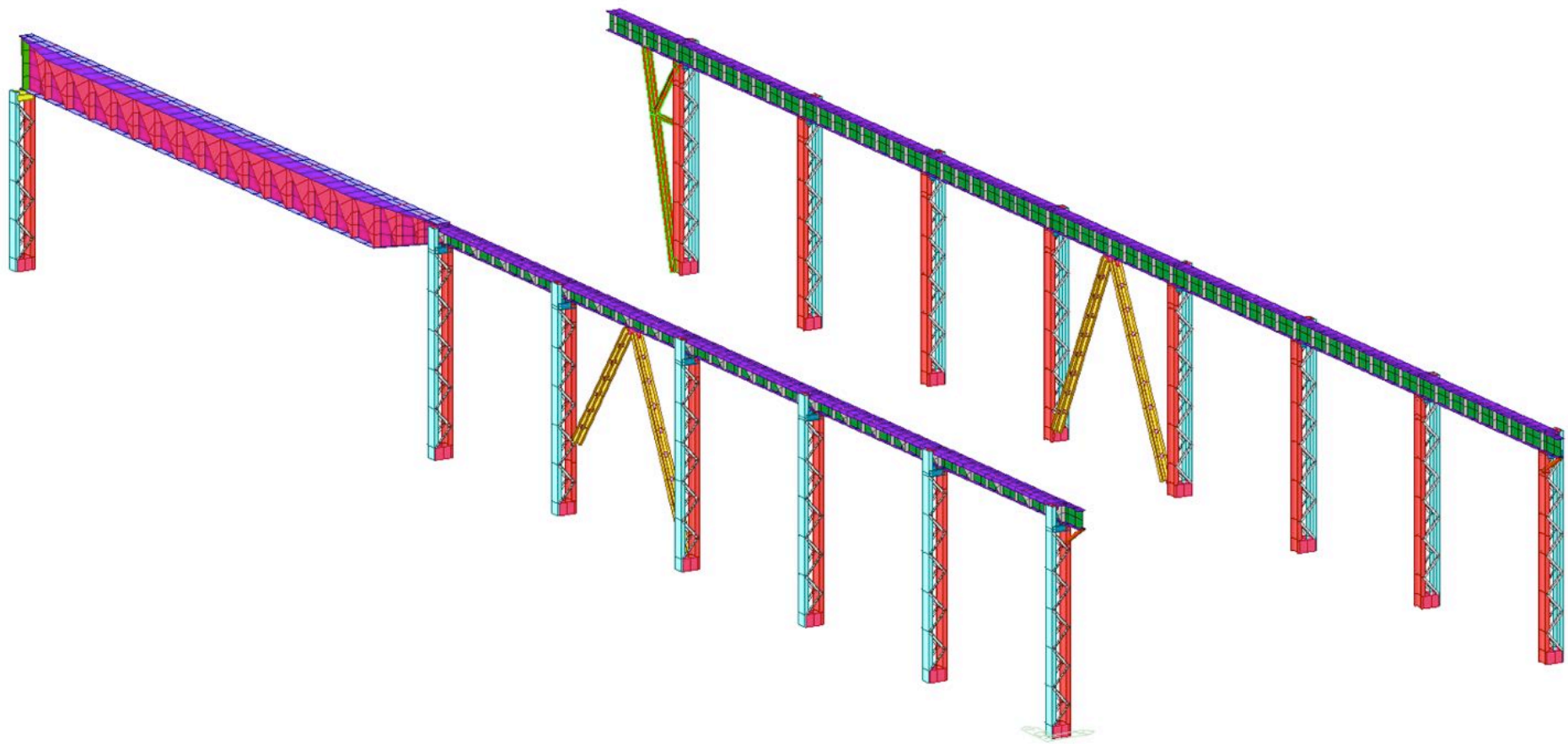
Verifica di tegolo di copertura in calcestruzzo armato
precompresso



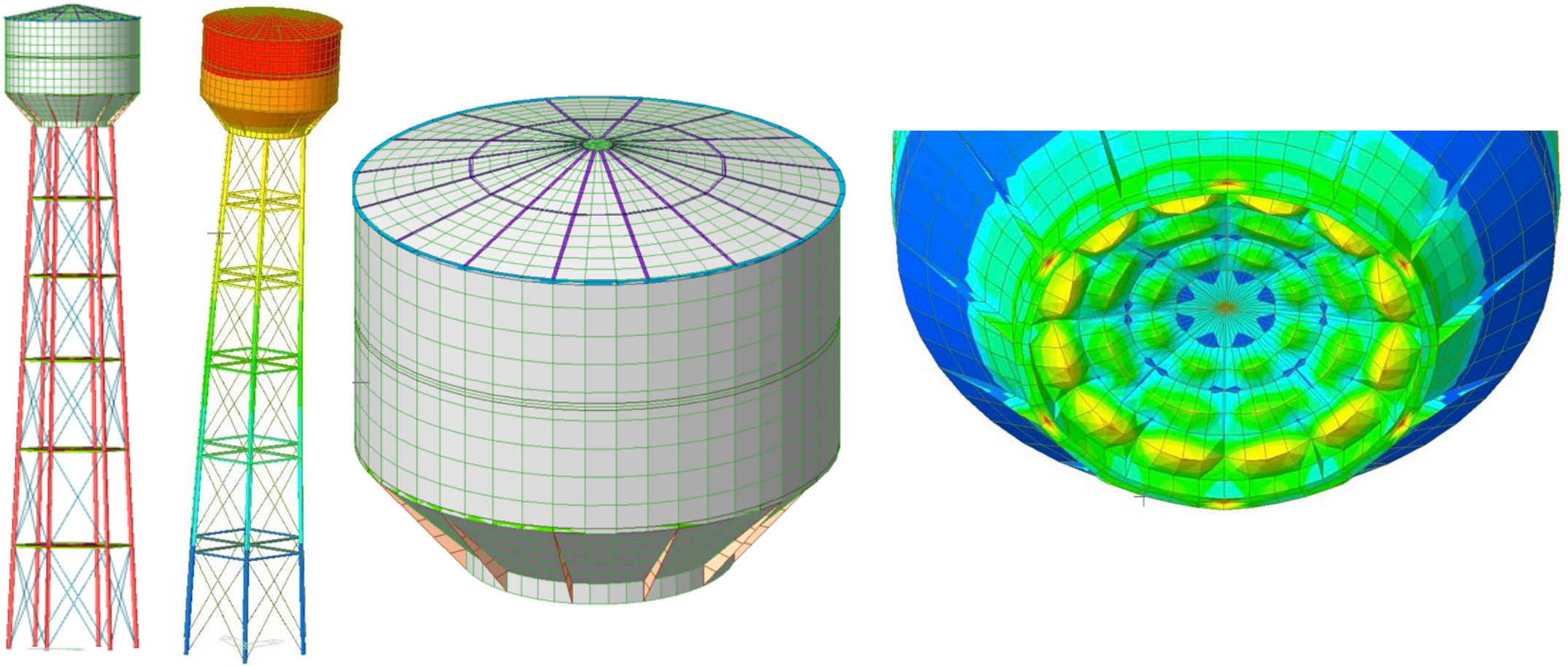
Analisi sismica non lineare per serbatoio interrato, in acciaio - contenimento carburante avio (aeroporto Orio al Serio e Linate)



Analisi elementi finiti struttura di sostegno pannelli fotovoltaici

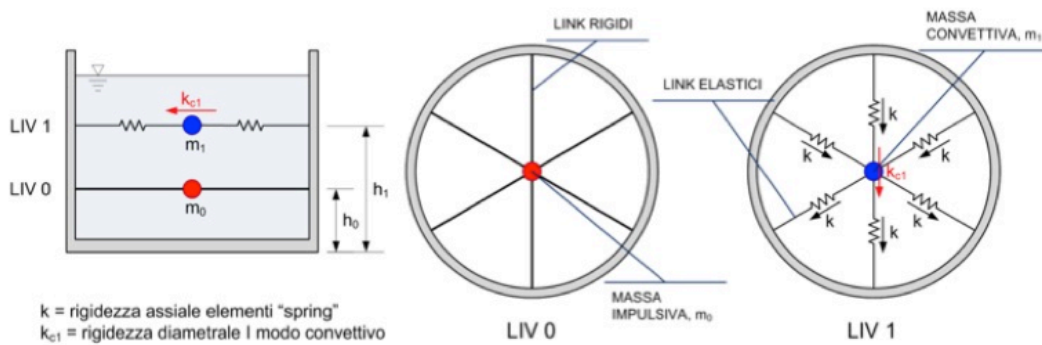
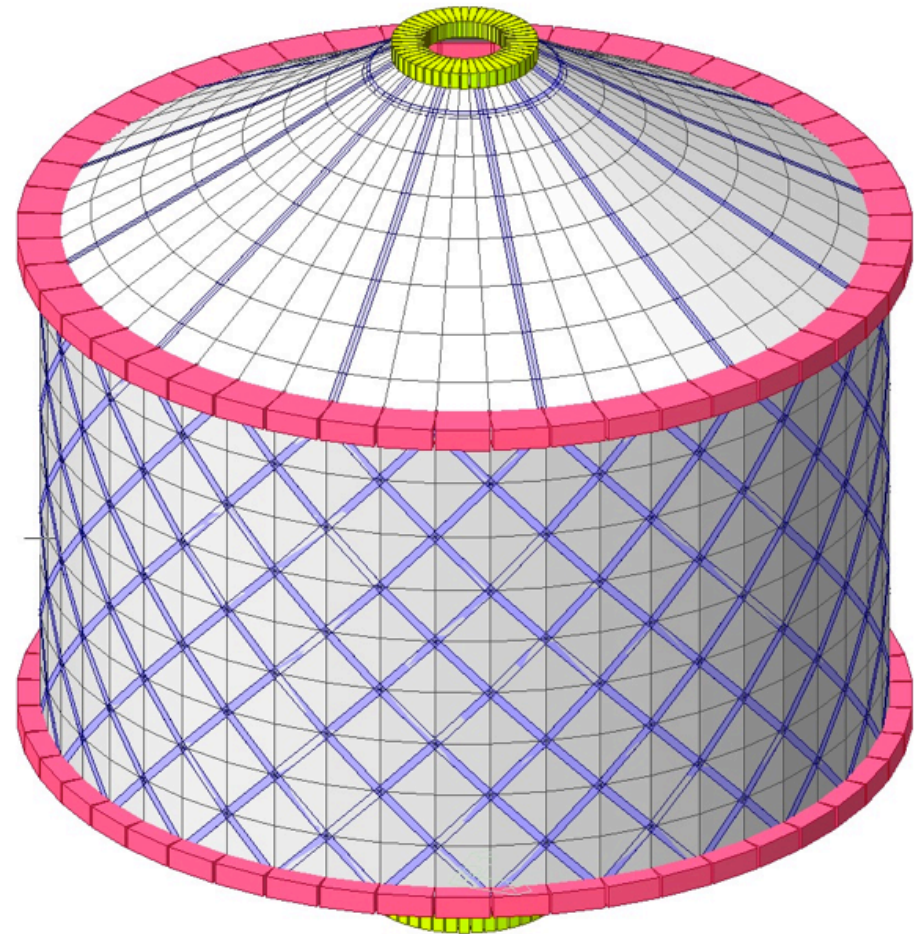
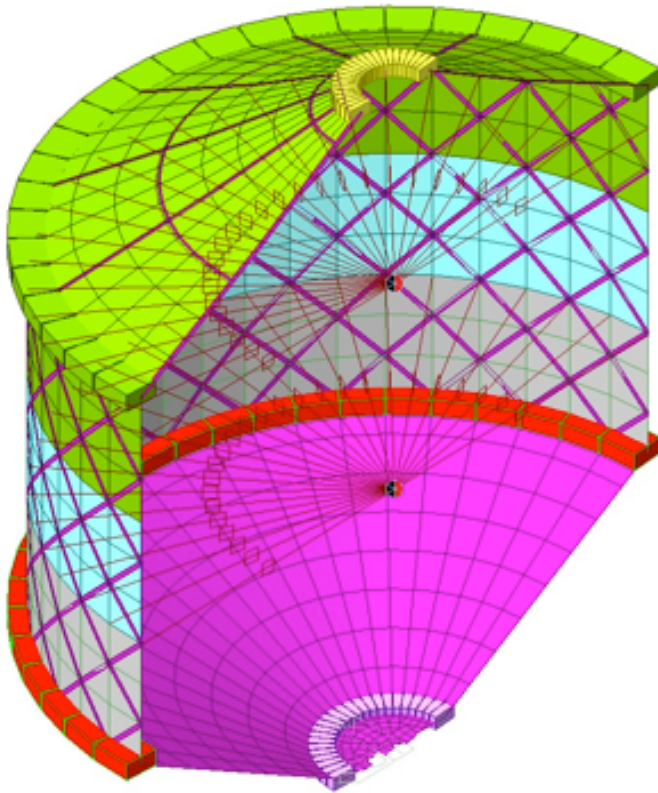


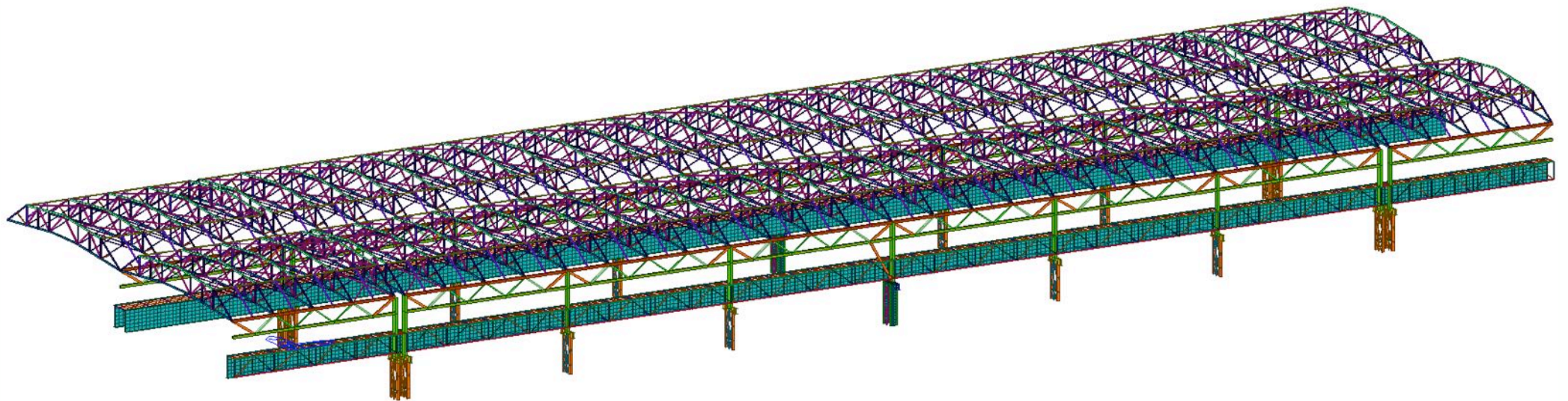
Verifica sismica struttura di supporto carroponte:
modello a elementi plate e beam



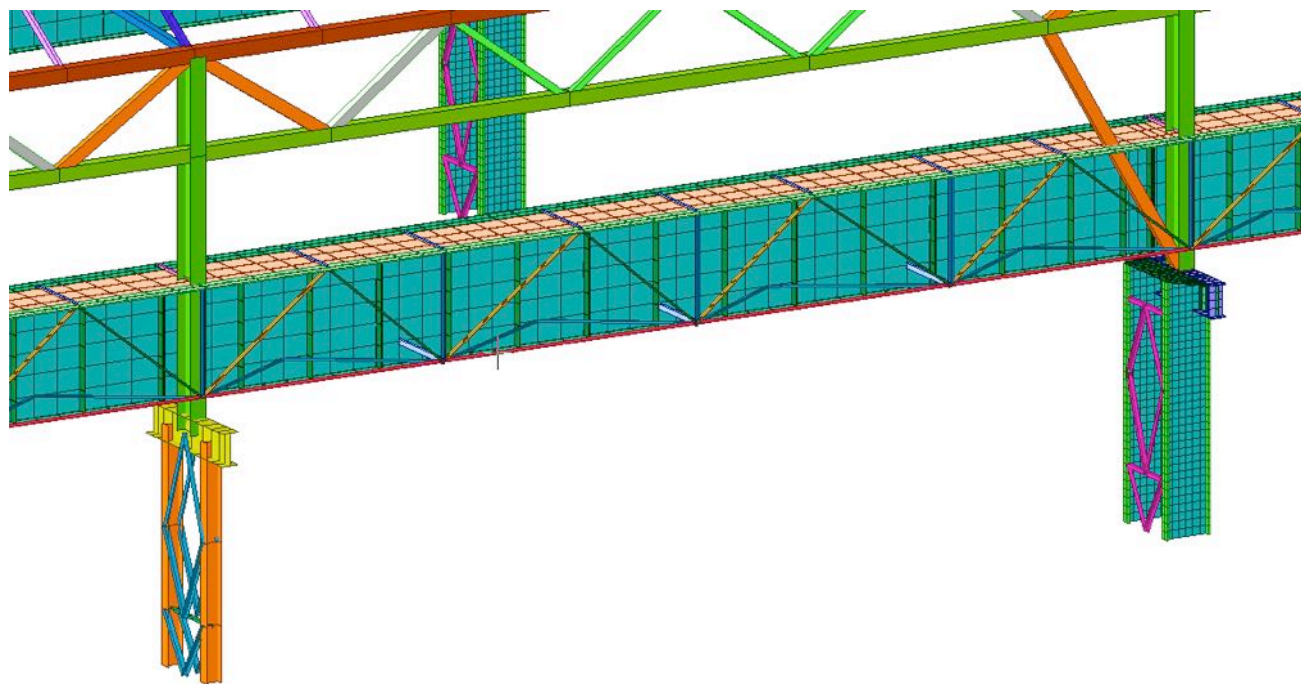
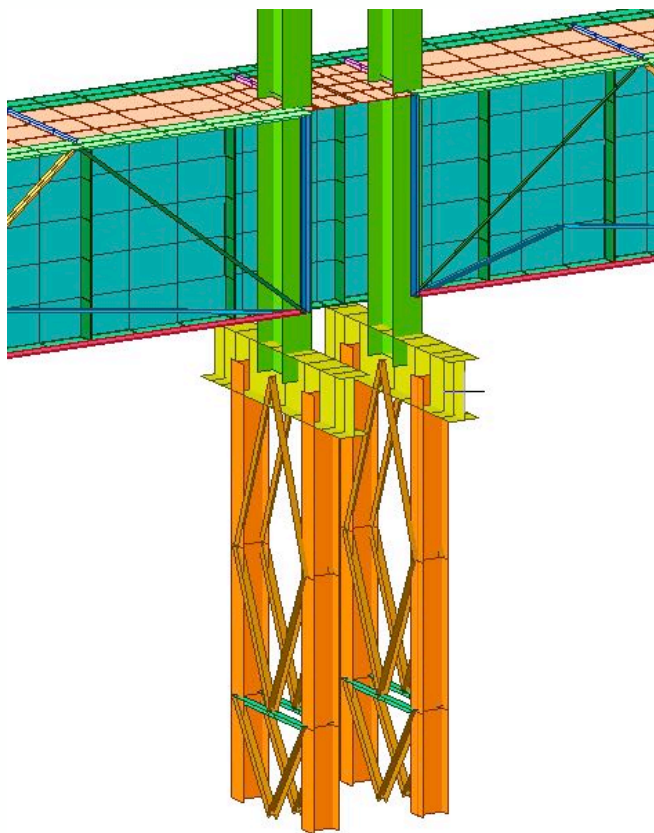
Verifica sismica serbatoio pensile esistente: modello a elementi plate e beam
effetti di sloshing su massa fluida modellati con molle

Verifica sismica digestore in c.a., rinforzo con fibra di carbonio, effetti di sloshing su massa fluida modellati con molle

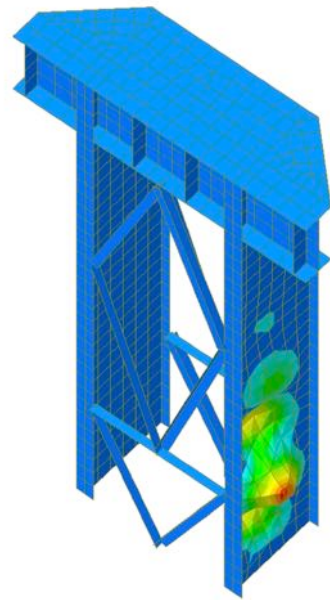
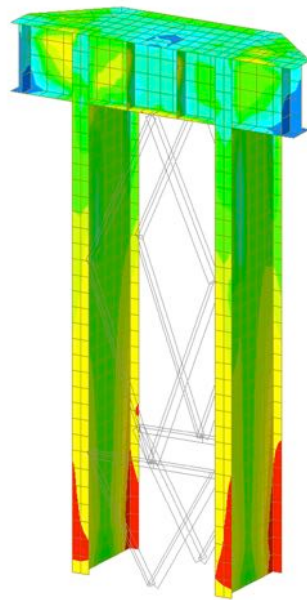
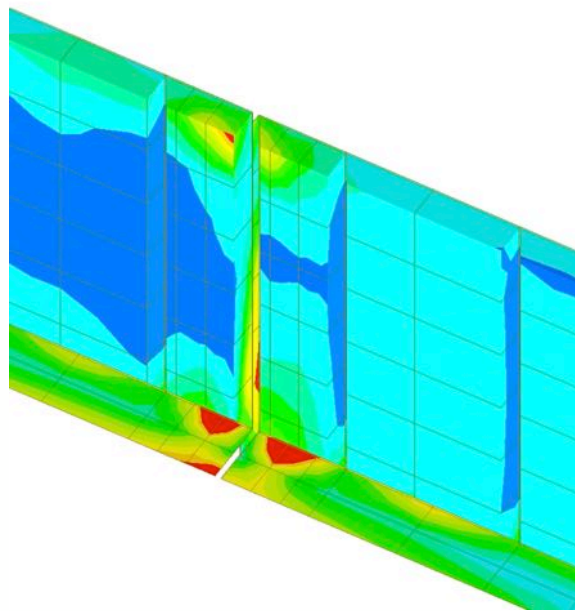




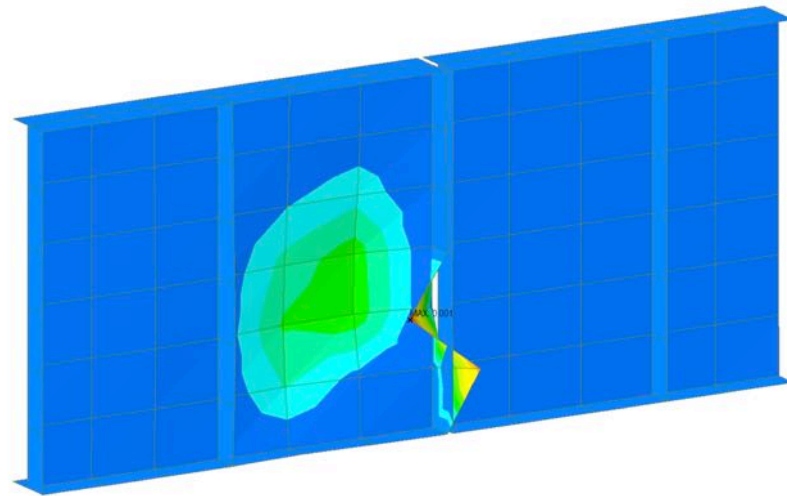
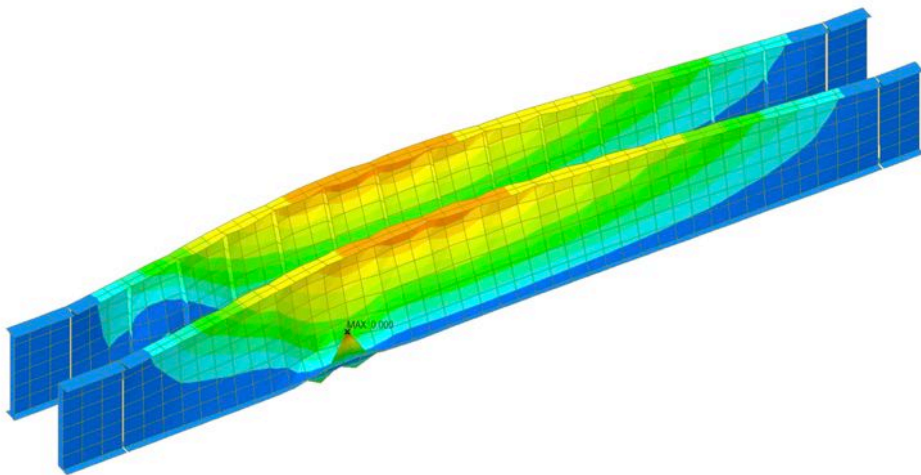
Analisi sismica capannone in acciaio con vie di corsa
carriponte: elementi plate e beam (oltre 20.000 elementi
finiti)

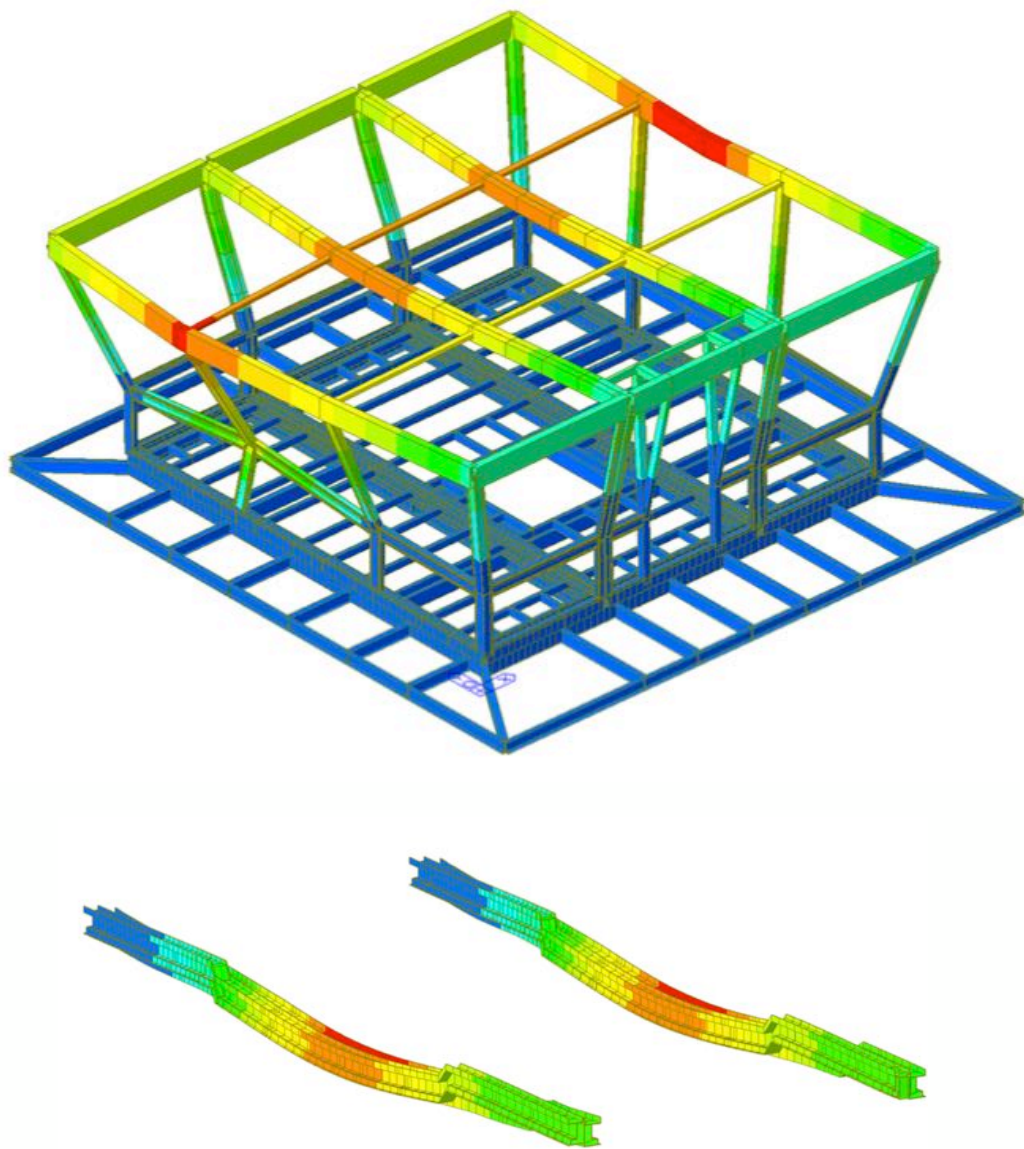


Analisi sismica capannone in acciaio con vie di corsa carriponte: elementi plate e beam (oltre 20.000 elementi finiti)

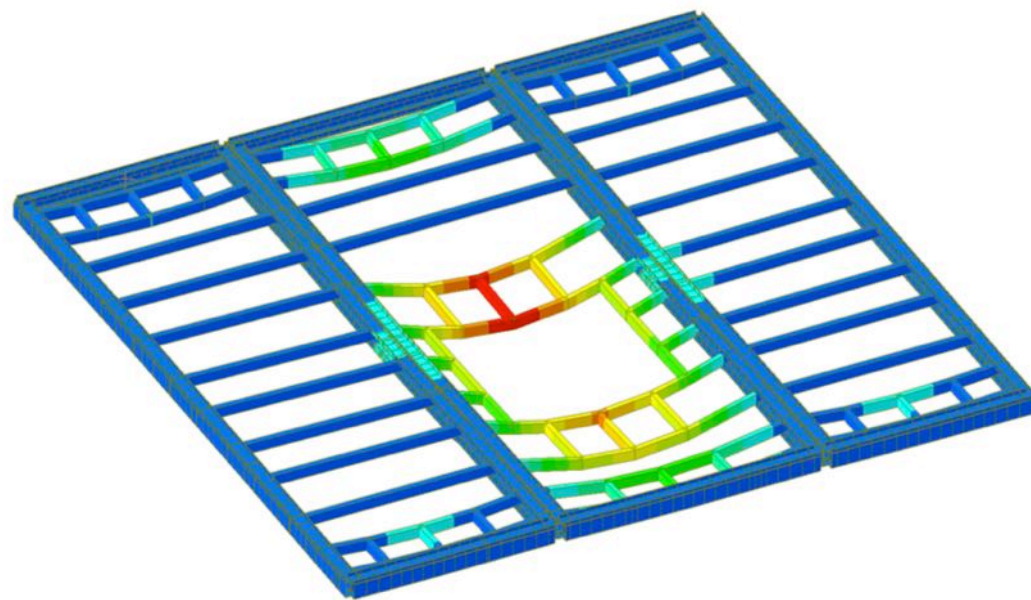


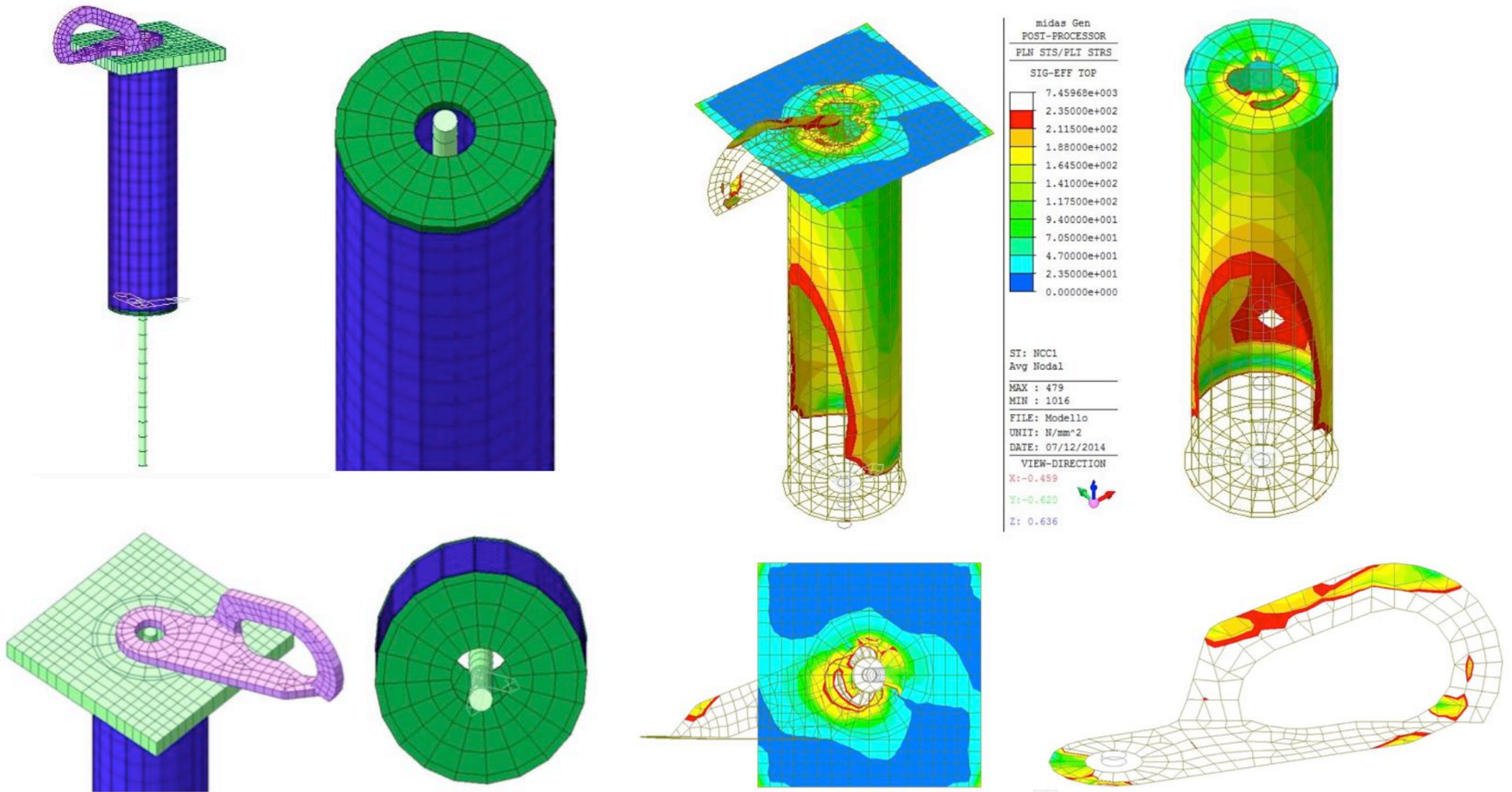
Analisi sismica capannone in
acciaio con vie di corsa
carriponte: mappe di sforzo e
modi di instabilità
(analisi di buckling)



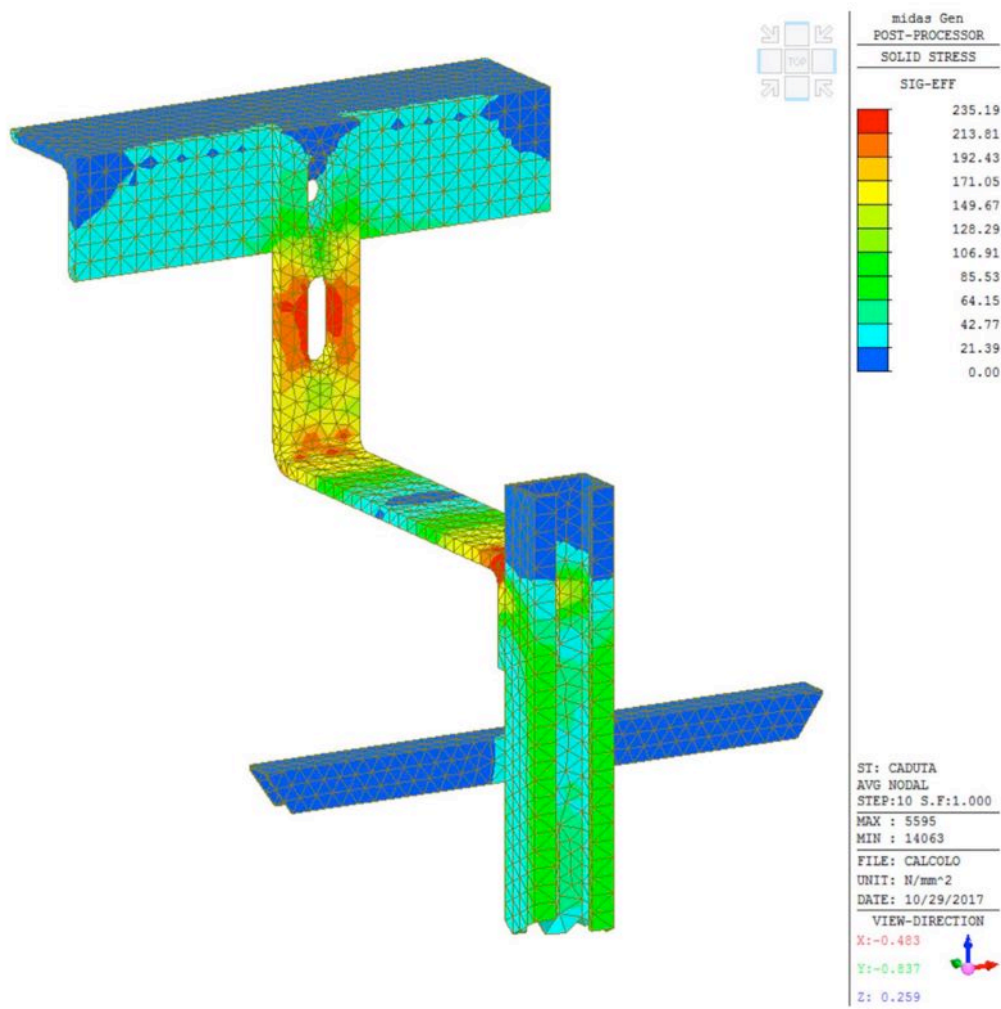


Analisi a Elementi Finiti struttura in alluminio torre di controllo aeroporto di Corisco (Guinea Equatoriale): stress analysis, deformata, analisi di buckling

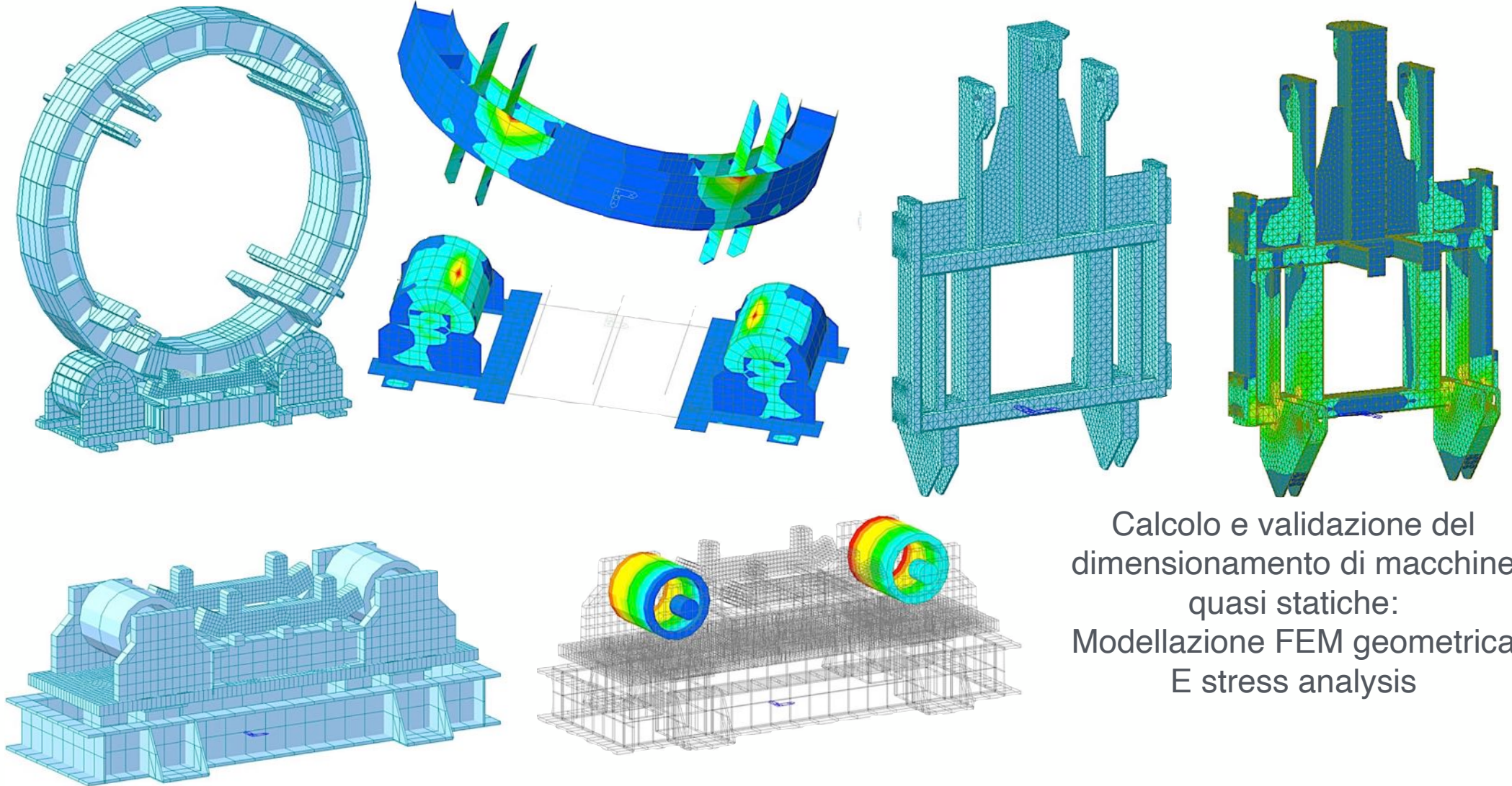




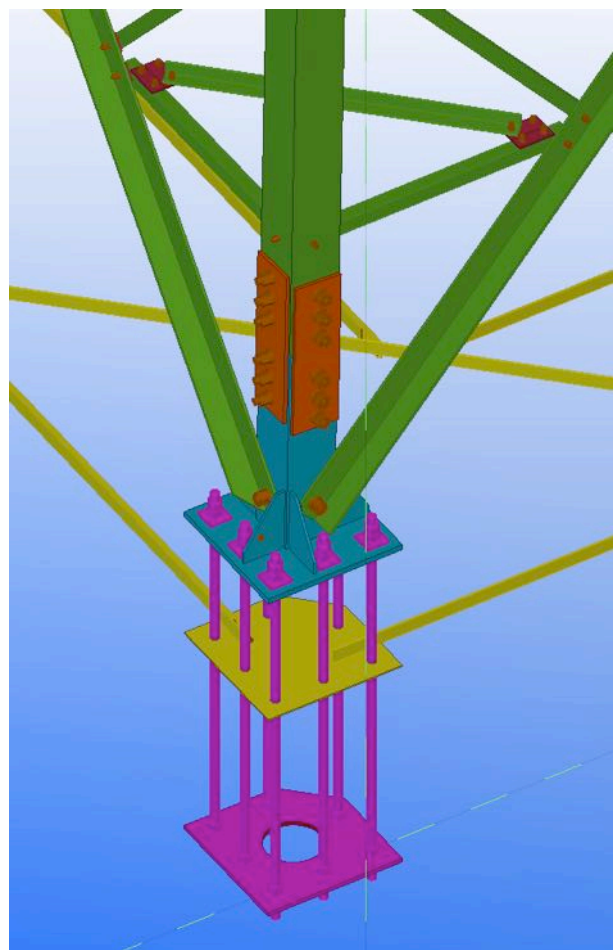
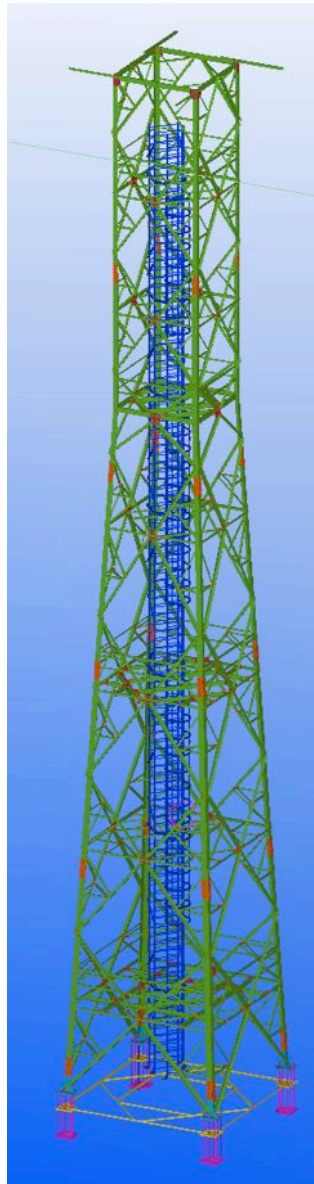
Analisi a Elementi dettaglio costruttivo: mappe di sforzo oltre limite elastico



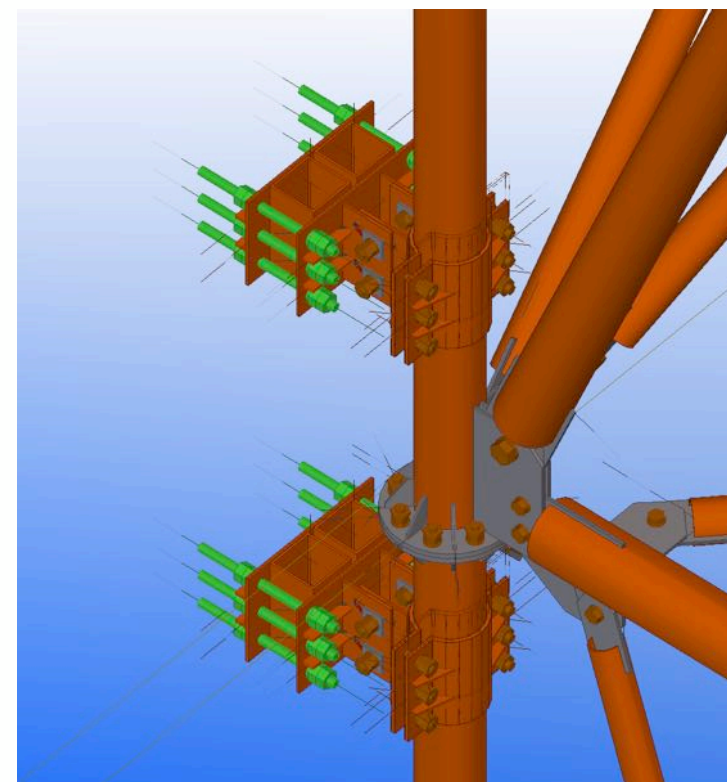
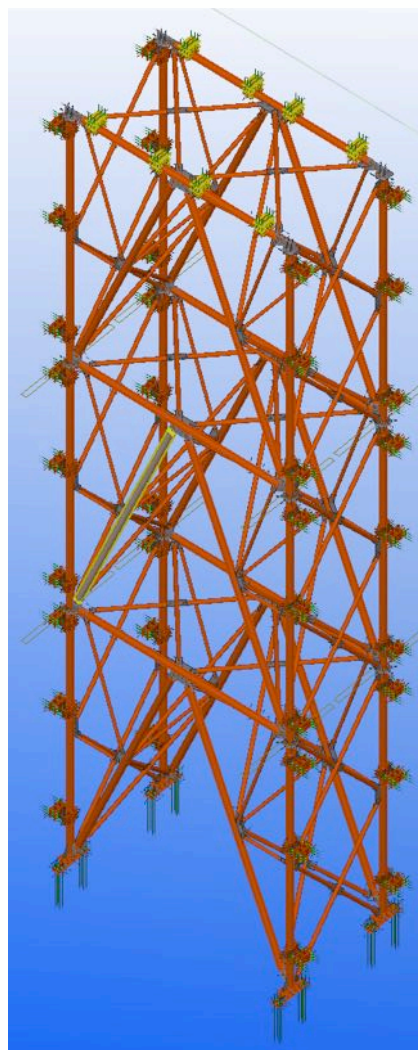
Certificazione staffa scala di risalita uomo: analisi a elementi finiti - mappe di sforzo e deformata oltre limite elastico



Calcolo e validazione del dimensionamento di macchine quasi statiche:
Modellazione FEM geometrica
E stress analysis

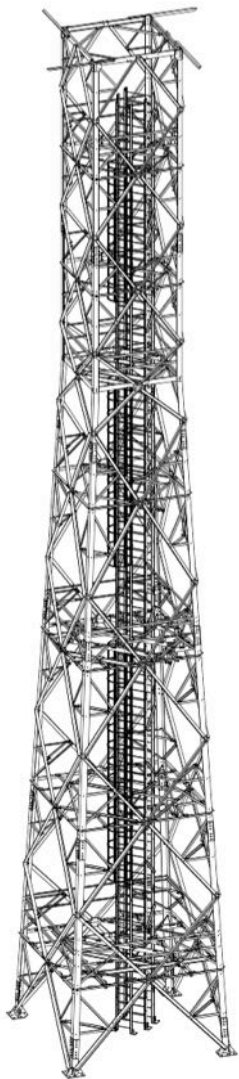


Torre H=35m: 3D e dettaglio scarpa di base

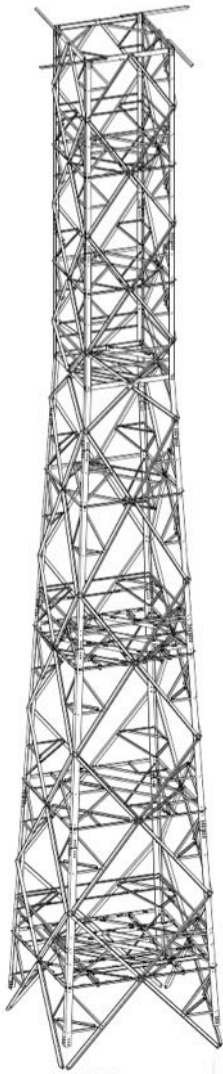


Rinforzo per portale tralicciato: 3D e dettaglio attacco all'esistente

Modelli BIM 3D realizzati con Tekla Structures



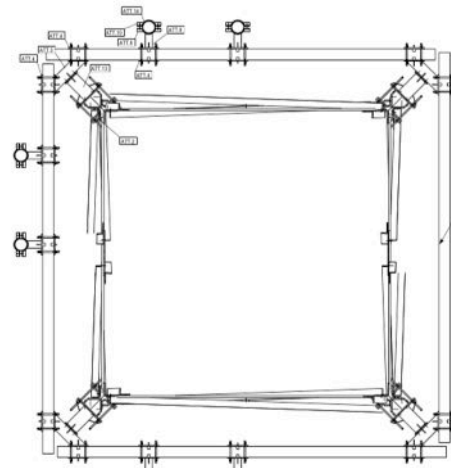
Vista 3d torre e scala



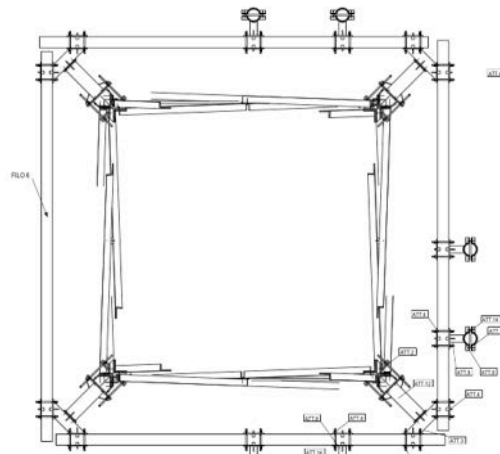
Vista 3d torre



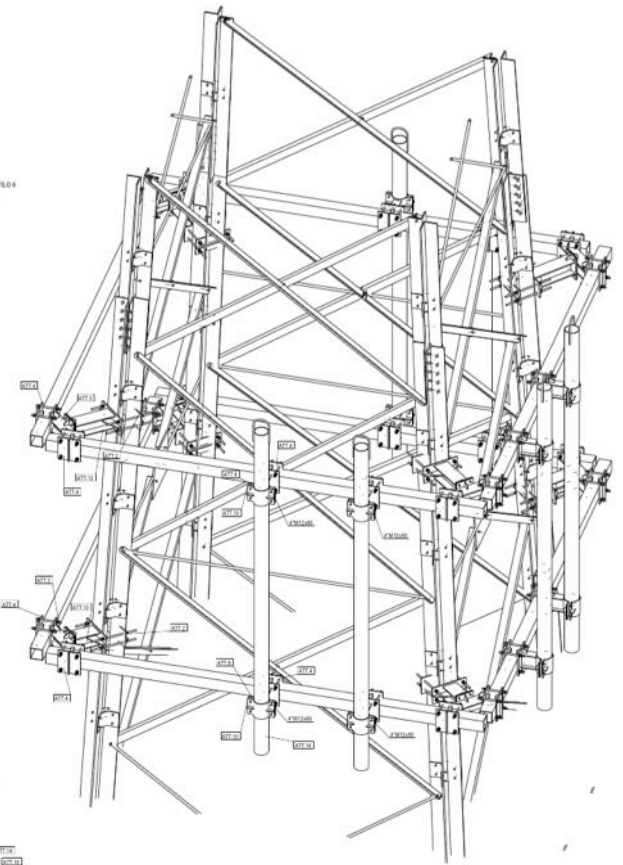
Vista 3d scala



Attacco inferiore su parte rastremata - pianta

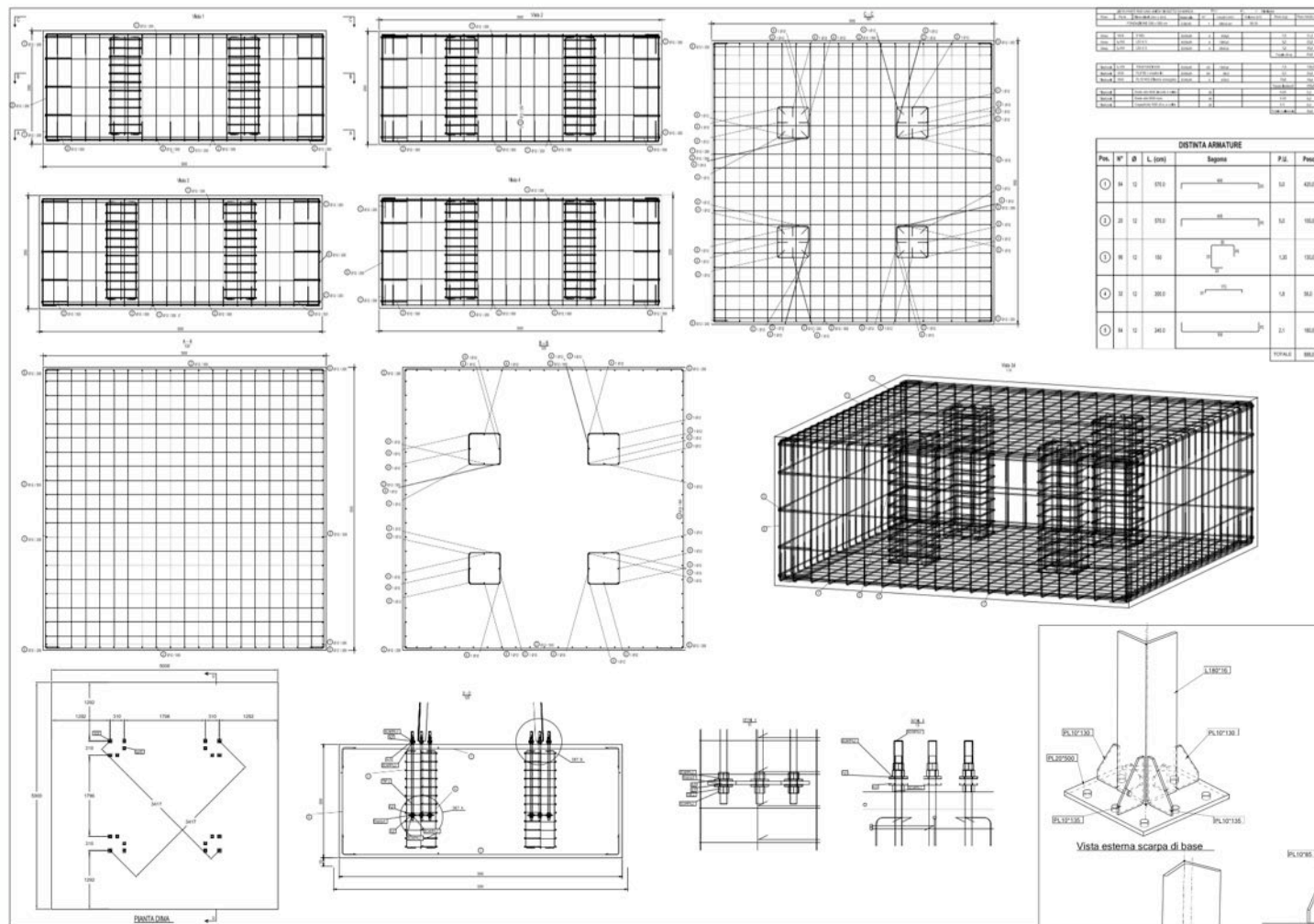


Attacco superiore su parte rastremata - pianta



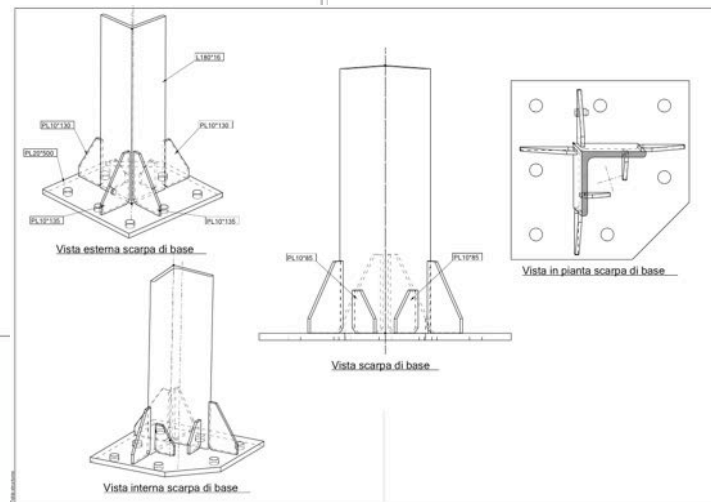
Attacchi su parte rastremata - 3D

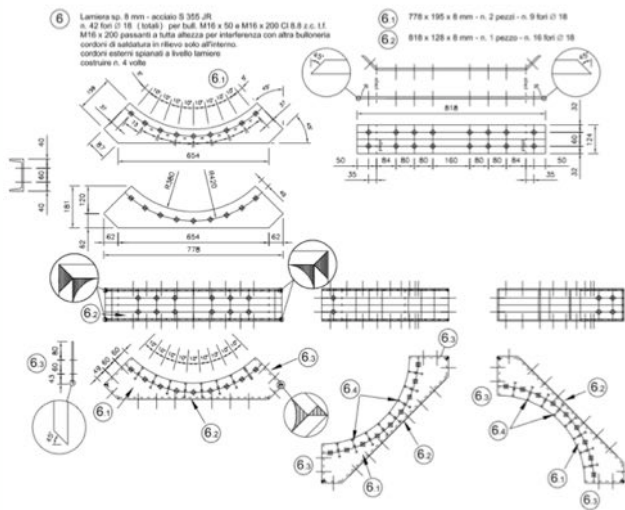
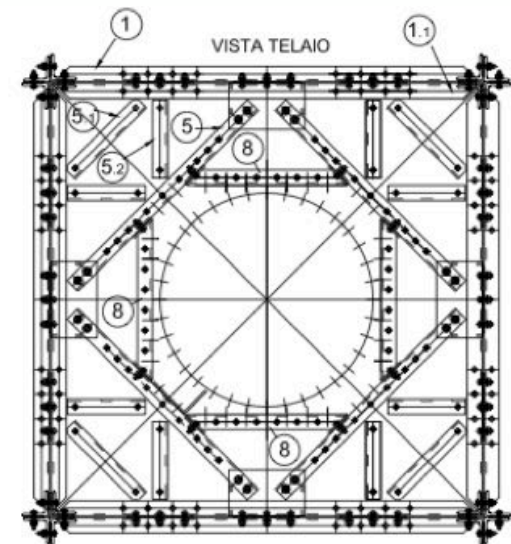
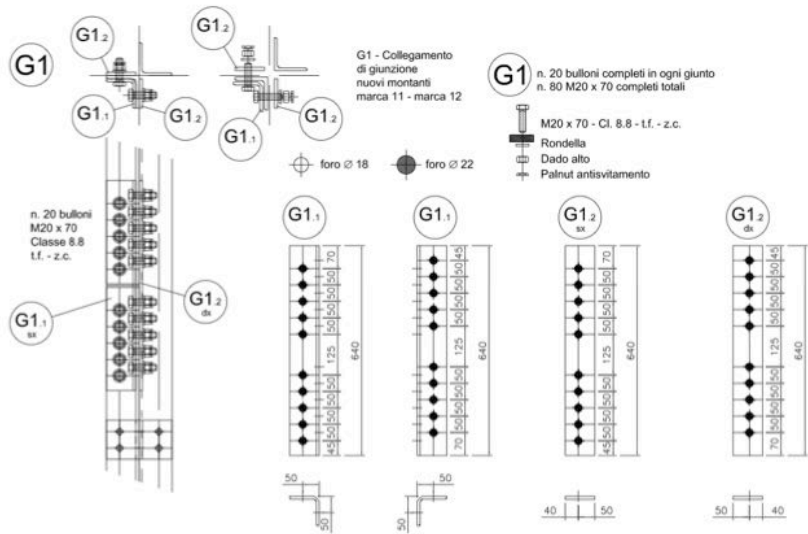
Disegni esecutivi estratti dai modelli Tekla Structures 3D torre e scala, dettagli attacchi antenna



Disegni fondazione torre H=35 m e dettaglio scarpa di base

Disegni esecutivi estratti dai modelli Tekla Structures





Sviluppo di costruttivi per rinforzi strutturali e strutture ex novo in carpenteria metallica

Sicurezza

- Attività di Responsabilità Lavori ai sensi del Titolo IV Dlgs. 81/08 : sicurezza di cantiere
- Attività di Coordinamento della Sicurezza in fase di Progettazione ed Esecuzione ai sensi del Titolo IV Dlgs. 81/08 : sicurezza di cantiere
- Consulenza generale nel campo della salute e sicurezza sul lavoro ai sensi del Titolo I Dlgs. 81/08: redazione di Documento di Valutazione dei rischi (DVR), DUVRI, alta sorveglianza luoghi di lavoro, ecc.
- corsi sicurezza lavori in quota in qualità di docenti presso enti e strutture formative

Redazione di Piani di sicurezza e coordinamento, presenza in cantiere per verifiche condizioni di sicurezza, per :

- cantieri di installazione impianti per telecomunicazioni
- edilizia residenziale
- cantieri in ambito autostradale
- cantieri di installazione impianti fotovoltaici
- cantieri in ambito industriale (cave, impianti produzione cls, cementifici, realtà produttive di vario tipo): nuove costruzioni, rinforzi
- certificazioni antincendio ai sensi del DPR 151/2011
- Controllo per il giudizio di idoneità tecnico professionale ai sensi del titolo IV D.Lgs 81/08.

Rilievi

- Rilievi di strutture in carpenteria metallica e in calcestruzzo armato
- Rilievi in quota di strutture per telecomunicazioni
- Rilievi di strutture con accesso tramite funi
- Rilievi strumentali sulle caratteristiche meccaniche dei materiali costituenti le strutture
- Rilievi strumentali topografici tramite stazione totale a telemetro laser



Rilievi in quota di struttura per telecomunicazioni per determinazione geometria, corretto montaggio, carichi al vento



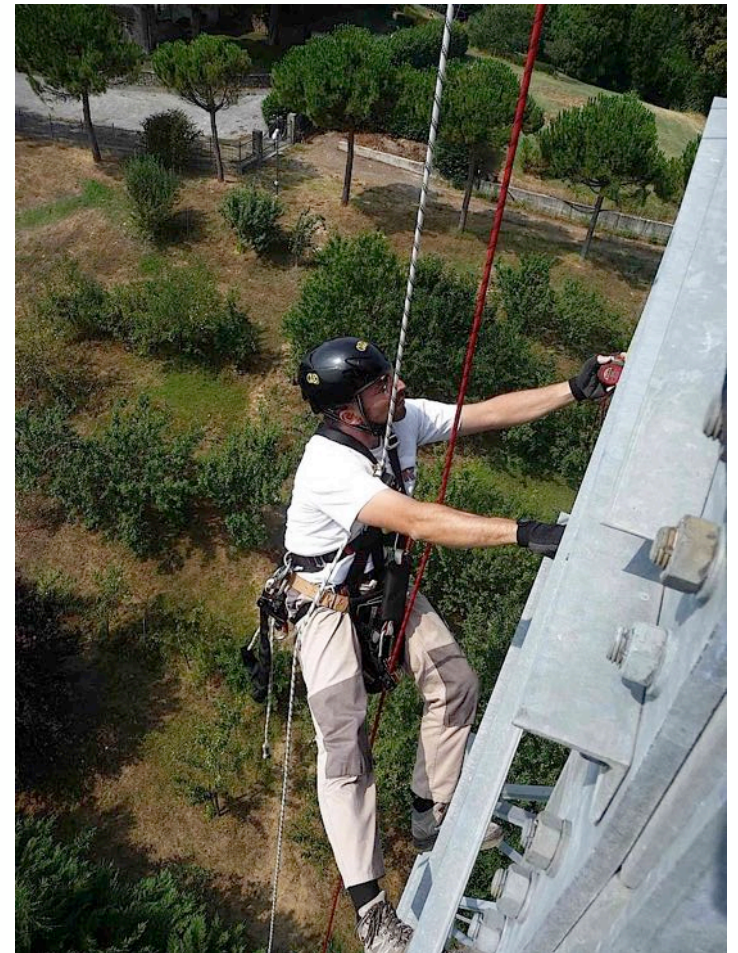
Verifica dello stato di conservazione / manutenzione di
strutture in ambiente aggressivo
(impianto petrolchimico lungo la linea di costa)





Assistenza al Collaudo: verifica corretto montaggio torre autoportante H=130 m

Rilievi in quota in sospensione su fune:
abilitazione conseguita presso il
Collegio Nazionale Guide Alpine
Regione Piemonte





Rilievi in quota in sospensione su fune: presa dei dati geometrici e di carico struttura



Verifica verticalità tramite strumento topografico



Controllo in quota del serraggio bulloneria mediante chiave dinamometrica



Controllo del serraggio bulloneria mediante chiave dinamometrica

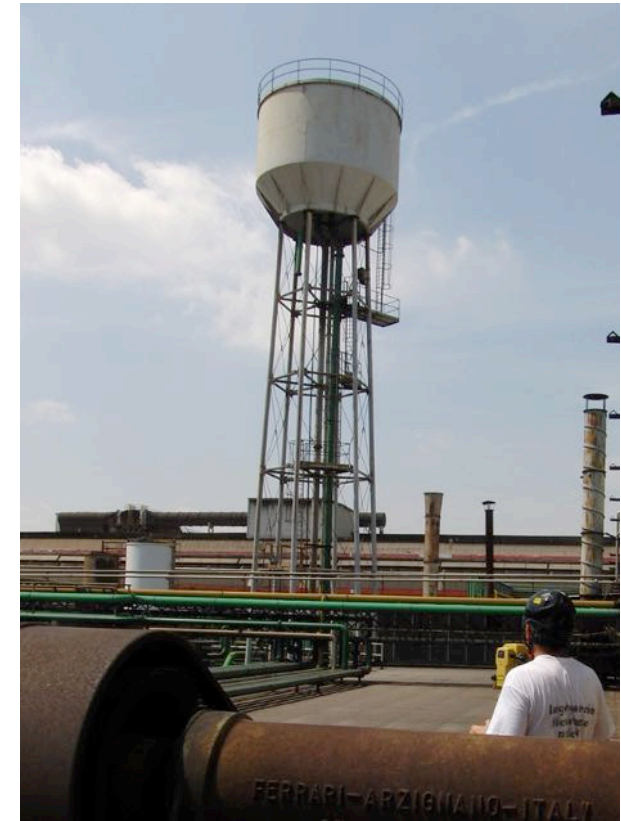


Rilievo geometrico struttura capannone industriale

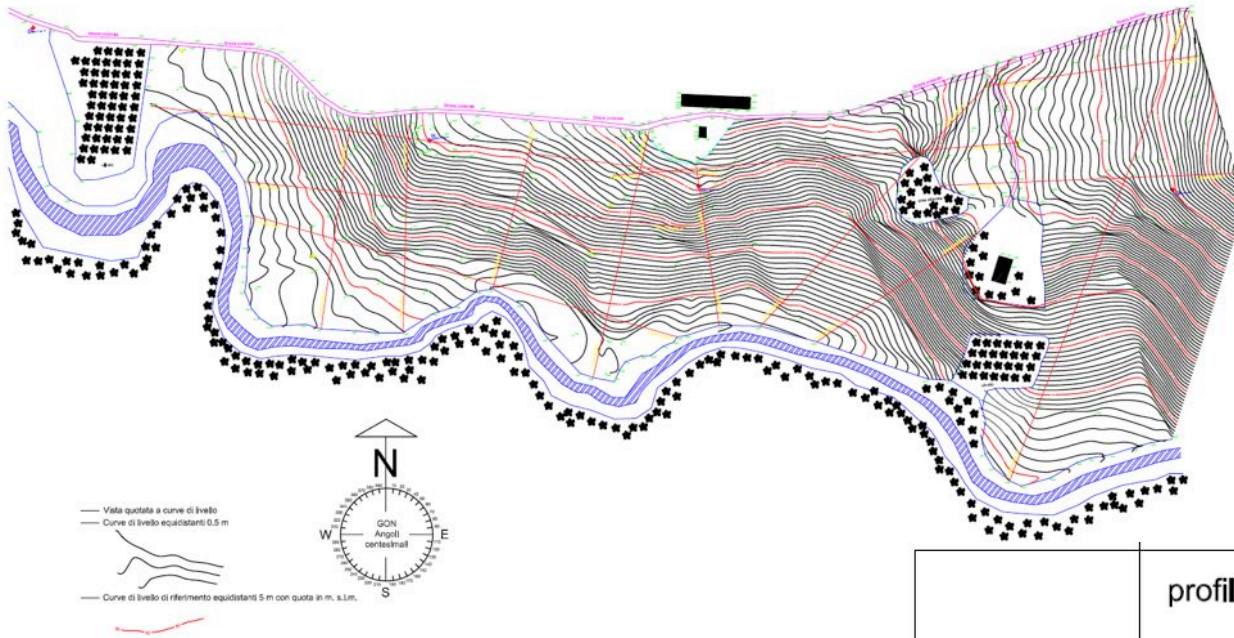
Controllo della tensione di stralli di controvento tramite dinamometro



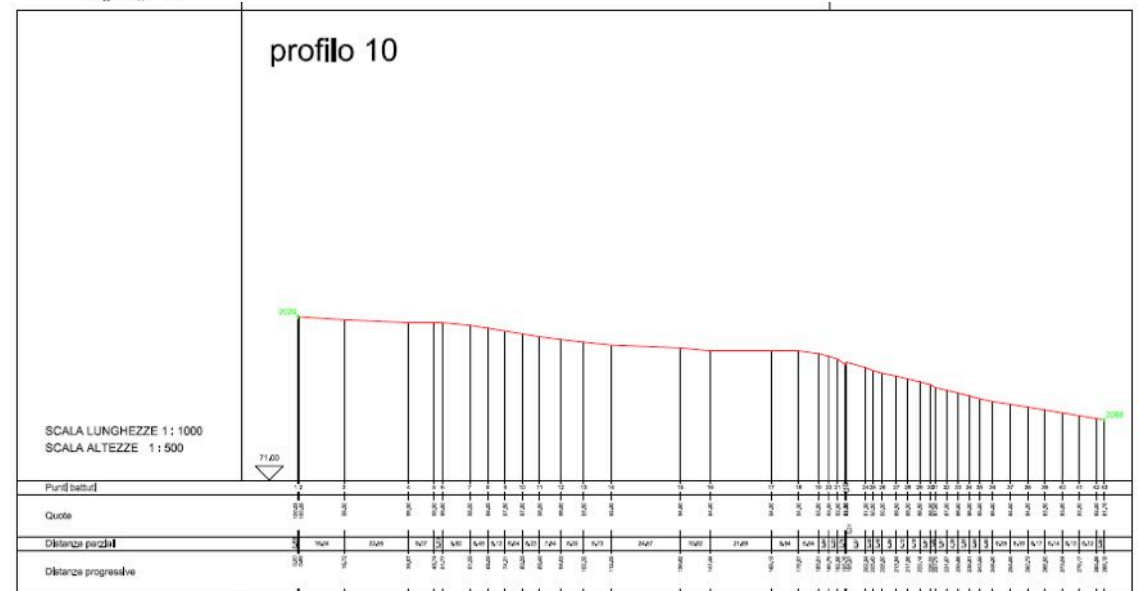
Determinazione spessore lamiera in quota



Verifica di verticalità con stazione topografica a telemetro laser



Restituzione grafica a curve di livello e sezione, di area destinata a sviluppo di impianto fotovoltaico



The background features a white space with a thin orange border. A decorative graphic of wavy, overlapping lines in shades of gray and white flows across the middle. A grid of fine gray lines is visible in the upper right and lower left corners, creating a sense of depth and movement.

***ALTRE ATTIVITA'
SUL CAMPO :***

205 CAMPO :



Direzione Lavori di cantieri in condizioni disagiate: esecuzione di rinforzo di fondazione con getti o montaggi tramite elicottero



Assistenza al collaudo statico di strutture: prova di carico



Monitoraggio strumentale da terra della prova di carico tramite stazione topografica

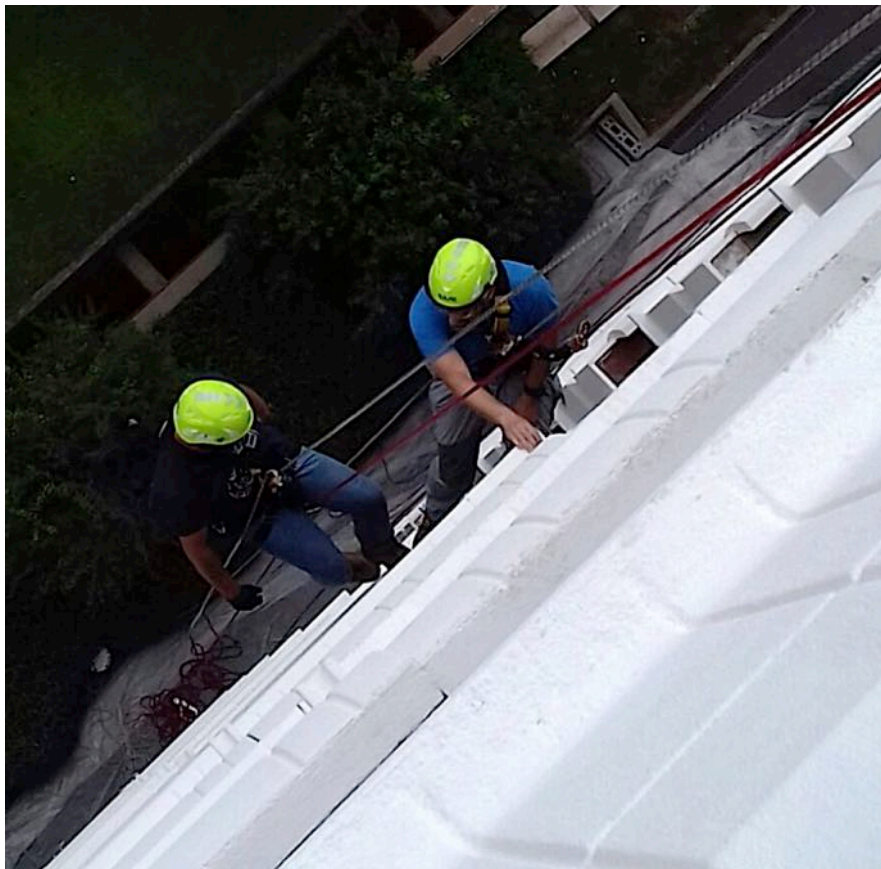


Direzione lavori e coordinamento sicurezza in ambito residenziale e impiantistico

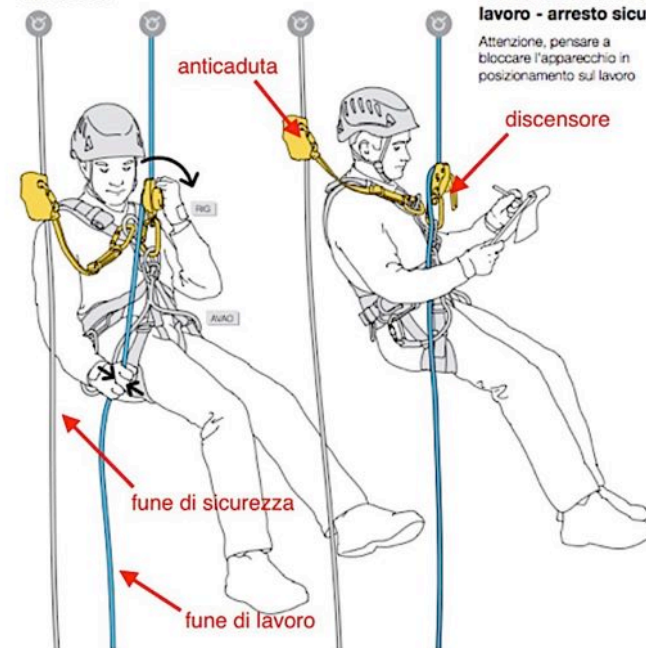
Esecuzione di collaudi statici ai sensi della Legge 1086/71 con verifiche in cantiere



Alta sorveglianza sicurezza in regime di titolo I e/o IV Dlgs 81/08



2. Discesa



3. Posizionamento sul lavoro - arresto sicuro

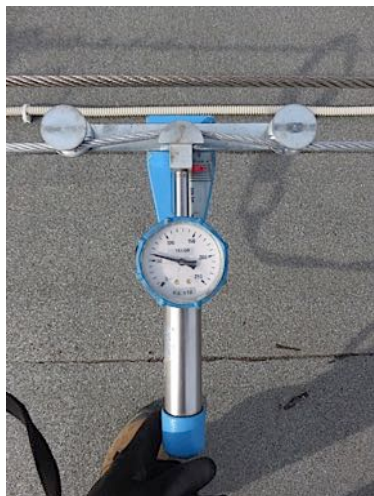
Attenzione, pensare a bloccare l'apparecchio in posizionamento sul lavoro

Direzione lavori e coordinamento sicurezza eseguita in sospensione diretta su fune all'interno di cantieri con imprese su corda: verifica delle condizioni di sicurezza, procedure, modalità di lavoro in fune

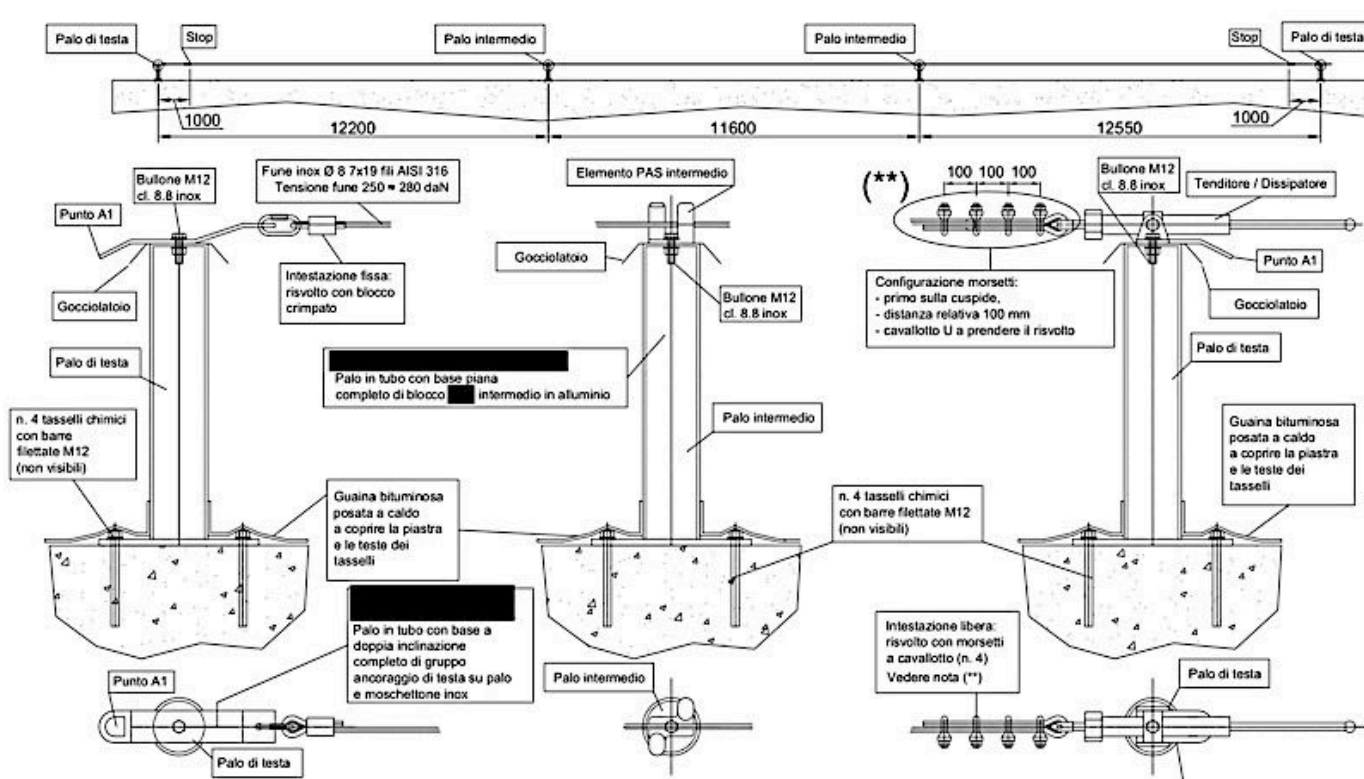


Collaudo: applicazione di trazione di 5 kN Ai pali della linea vita

Controllo, rilievo, collaudo e verifica annuale di linee vita esistenti o progettazione dei nuovi con componenti di produttori certificati



Lettura tensione nella fune in fase di collaudo



DOCENZA IN AULA E SUL CAMPO IN AMBITO SICUREZZA SUL LAVORO

Formazione ai sensi degli accordi Stato Regioni e secondo D.Lgs 81/08

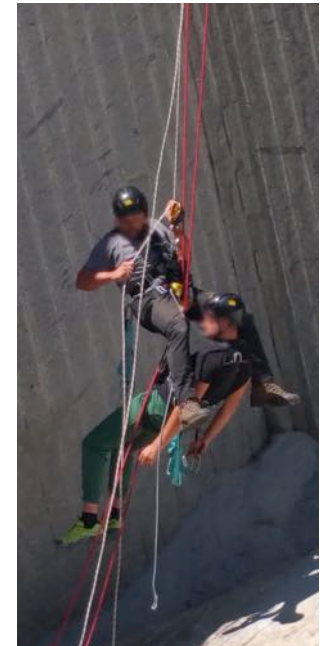
- Formazione lavoratori (generale)
- Formazione lavoratori (specifica rischio alto, medio, basso)
- Formazione preposti
- Formazione dirigenti
- Formazione RSPP / ASPP vari moduli o parti di moduli
- Formazione RLS
- Formazione e addestramento DPI III categoria
- Formazione e addestramento operatori e preposti della segnaletica stradale
- Formazione e addestramento per addetti alla conduzione delle attrezzature di lavoro
- Formazione e addestramento lavori in quota
- Formazione e addestramento Spazi Confinati
- Formazione e addestramento lavori in sospensione su fune



CONSULENZA GENERALE IN AMBITO SICUREZZA SUI LUOGHI DI LAVORO

Valutazione / gestione sicurezza / rischi

- Valutazione / redazione / aggiornamento DVR o parti di DVR
- Valutazione / redazione DUVRI
- Valutazione e redazione POS, PSS, PIMUS (appaltatori / sub appaltatori)
- Valutazione vita residua macchine di sollevamento
- Valutazione del rischio da atmosfere esplosive (ATEX)
- Verifiche attrezzature di sollevamento cose e persone
- Verifica periodica DPI (imbragature, cursori, attrezzature per lavori in fune, ecc.)
- Redazione di Piani di Emergenza e procedure di evacuazione



I NOSTRI SOFTWARE

- n. 2 licenze AMV MasterSap - software di calcolo agli elementi finiti con solutore lineare e non lineare, modulo per progetto e verifica strutture in calcestruzzo e in acciaio
- n. 2 licenze Midas Gen - software di calcolo agli elementi finiti di tipo avanzato con solutore lineare e non lineare, modulo per progetto e verifica strutture in calcestruzzo e in acciaio
- n. 2 licenza Midas FX+ - software per creazione mesh di geometrie complesse: dettagli costruttivi, pezzi meccanici
- n. 1 licenza Tekla Structures - software per moderazione BIM 3D di carpenterie metalliche e calcestruzzo armato: estrazione disegni di officina, parti saldate, montaggi, distinte pesi e bulloni, file a controllo numerico
- n. 3 licenze Autocad LT - cad bidimensionale
- n. 2 licenze AZTEC Sax - software per verifica sezioni in c.a.
- n. 2 licenze AZTEC Caps - software per verifica strutture in c.a.p.
- n. 1 licenza AZTEC Max - software per il progetto e la verifica di muri di sostegno e vasche in c.a.
- n. 1 licenza ACCA Certus LdL - software per redazione Documento Valutazione dei Rischi ai sensi del Titolo I Dlgs 81/08

I NOSTRI SOFTWARE

- n° 1 licenza Meridiana - software, applicativo Autocad, per restituzione grafica dei dati acquisiti tramite strumento topografico
- n. 3 licenze MICROSOFT Office (n. 2 v. OSX e n. 1 v. Windows)
- n. 1 licenza Blumatica Ponteggi - software per progettazione e redazione Pimus ponteggi a telai prefabbricati e a tubi e giunti
- n. 1 licenza Blumatica Sicurezza Cantieri - software per redazione PSC, POS, DUVRI
- n. 2 licenza Blumatica Pitagora - software per redazione computi metrici estimativi
- n. 1 licenza Blumatica LV & ancoraggi- software per calcolo e progetto di linee vita e ancoraggi.
- Fogli di calcolo sviluppati internamente per applicazione varie.
- Applicativi vari.

LE NOSTRE ATTREZZATURE

- n. 3 kit completi per lavori in sospensione su fune, ognuno composto da: imbragatura (PETZL e KONG), discensore e bloccante (PETZL e KONG), cordino di posizionamento e doppi ganci con dissipatore di energia (PETZL), 60 m + 40 m + 20 m di fune di lavoro, 60 m + 40 m + 20 m di fune di sicurezza, DPI standard (casco, scarpe, ecc.)
- n. 2 spessimetri a ultrasuoni: strumento per la determinazione degli spessori di elementi metallici (tubi, scatolari chiusi)
- n. 2 durometri digitale: strumento per la misura della durezza dei materiali metallici e quindi per la determinazione indiretta e non distruttiva delle caratteristiche meccaniche del componente strutturale
- n. 1 sclerometro: strumento per la determinazione non distruttiva delle caratteristiche meccaniche degli elementi in c.a.
- n. 1 pacometro: strumento per l'individuazione della distribuzione geometrica e dei diametri delle barre di armature di componenti strutturali in c.a. (travi, pilastri, solai)
- n°2 distanziometri laser (DISTO): strumento per la misura di distanze tramite telemetro laser
- n. 1 strumento topografico TOPCON (stazione totale): strumentazione per rilievi plano-altimetrici topografici tramite telemetro laser, con o senza prisma
- n. 2 chiavi dinamometriche, complete di bussole: strumento per la verifica della coppia di serraggio della bulloneria strutturale
- n. 1 dinamometro a pistone: strumento per la misura della tensione nelle funi di strutture strallate (per funi fino a 15mm)

I NOSTRI CLIENTI

ABB
ABEL
ACCIAIERIE VALBRUNA
ALSITECH
AMTECO
ARKON
ATET
API
BI&S
CEIT IMPIANTI
CIET
CONSEI
DELEO SOLID IDEAS
DFA TELECOMUNICAZIONI
DISMA
DUEA
EI TOWERS / DMT
FABBRICA LAPIDEA DELLA BASILICA DI
S. GAUDENZIO
FORAZ
GAMESYSTEM ITALIA
GENERAL SMONTAGGI
GI GROUP
GREEN HUNTER / SOPAF
HQE
HOLCIM
INGEGNERIA 10

INNOVATEC
ITECO
IRAS
ITALSITE/PONTI RADIO
IQT
JV ORIO
MANUTENCOOP
MIT
NOVAMONT
OMNISHELTER
PRISMA PROGETTI
RIFORMIMENTI AEROPORTI ITALIANI
SEIA
SERAM
SKYTANKING
SOGEI / INFRACOM
STUDIO BARBERO
STUDIO DUEA
SUNSYSTEM
TECNOFUSIONE
TECNOENGINEERING
THERMOENGINEERING
TERNA

ACCIAIERIE VALBRUNA
ACEGAS
AEREONAUTICA MILITARE
ALCOA
ALIPLAST
ALPITEL
AUTOSTRADE PER L'ITALIA
AUTOSTRADE TECH
BEA GESTIONI
COLUMBIAN CARBON
CSI NEXT
DELPHARM
EDILIZIACROBATICA
ENIA
ESERCITO ITALIANO
FERRIERE NORD
GUARDIA DI FINANZA
H3G
LEVEL ON
RSP
SNAM RETE GAS
TELECOM ITALIA
TENARIS DALMINE
TOTAL ERG
VITROCISSET
VODAFONE
WIND

I SOCI:



Ing. Paolo Monfisani

Si laurea in Ingegneria civile indirizzo strutture presso il Politecnico di Milano, dopo un'esperienza presso una nota società operante nel campo oil & gas approda al mercato delle telecomunicazioni, nel momento di massimo sviluppo della rete infrastrutturale. Matura una consistente esperienza nei vari settori aziendali: ufficio tecnico, gestione squadre di montaggio, ufficio sicurezza e direzione lavori. E' libero professionista dal 2007. Nel 2011 fonda con i colleghi Artemisio e Bianchi lo Studio ISR.



Ing. Flavio Artemisio

Si laurea in Ingegneria civile indirizzo strutture presso il Politecnico di Milano. Collabora con una società di ingegneria attiva nel mercato impiantistico e, dopo qualche tempo, con un'azienda del settore telecomunicazioni dove svolge una intensa attività presso l'ufficio ingegneria e direzione lavori. Dal 2007 inizia la libera professione. Nel 2011 fonda con i colleghi Monfisani e Bianchi lo Studio ISR.



Ing. Francesco Bianchi

Si laurea in Ingegneria civile indirizzo strutture presso il Politecnico di Milano, matura diverse esperienze presso studi professionali e con una azienda operante nel settore impiantistico come coordinatore junior disciplina civile. Nel 2004 inizia la collaborazione con una società di ingegneria specializzata in progettazione e direzione lavori nel campo telecomunicazioni. Dopo aver conosciuto le diverse realtà della azienda (dall'ufficio tecnico alla direzione lavori), intraprende la libera professione nel 2009.

Dal 2011 fonda con i colleghi Artemisio e Monfisani lo Studio ISR.

I NOSTRI CONTATTI:

STUDIO TECNICO

ISR

INGEGNERIA SICUREZZA RILIEVI

vicolo Fratelli Bandiera, 9

28066 Galliate (NO)

info@studioisr.it - www.studioisr.it

Ing. Flavio Artemisio: 349/6301012 - flavio.artemisio@studioisr.it

Ing. Francesco Bianchi: 347/1519030 - francesco.bianchi@studioisr.it

Ing. Paolo Monfisani: 334/3254504 - paolo.monfisani@studioisr.it



Ingegneria Sicurezza Rilievi

ISR